



Schnorrenberger Immobilien Gruppe

Mit gutem Gefühl in besten Händen

Immobilien-Exposé

**Renovierungsbedürftiges
Einfamilienhaus für die Großfamilie mit
handwerklichem Geschick!**

Objekt-Nr.:

20014-AK-B-1937

Haus zum Kauf

in 57580 Gebhardshain VG





Details

Käuferprovision zzgl. USt.

3,57% inkl. 19% MwSt. mindestens € 3.570,- inkl. 19% MwSt.

Wohnfläche (ca.)

190 m²

Zimmer

7

Grundstück (ca.)

1.000 m²

Anzahl Schlafzimmer

3

Anzahl Badezimmer

3

Anzahl Stellplätze

4

Anzahl Balkone

1

Baujahr

1904

Stellplatzmiete (Carport)

0 €

Carportplätze

1

Stellplatzmiete

0 €

Stellplätze

1

Stellplatzmiete (Garage)

0 €

Garagenanzahl

2

Zustand

teil/vollrenovierungsbedürftig

Unterkellert

Ja

Beschreibung

Dieses großzügige, freistehende Einfamilienhaus wurde um 1904 erbaut und bietet mit seinen ca. 190 m² ausreichend Platz zum Wohnen! Die Aufteilung ist besonders für Großfamilien geeignet - ein 2-3 Familienhaus wäre jedoch ebenfalls denkbar, da es sich hier um drei abgetrennte Wohnungen handelt. Die Immobilie befindet sich in einem renovierungsbedürftigen Zustand, mit etwas handwerklichem Geschick und Kreativität lässt sich hier aber ein schickes Einfamilien-/ oder auch Mehrfamilienhaus herrichten.



Zum Objekt gehört ein ca. 1.000 m² großes Grundstück. Ein Gartenhaus, zwei Garagen, ein Carport sowie weitere Stellplätze runden das Angebot ab.

Ausstattung

- Beheizung über eine Öl-Zentralheizung (Baujahr ca. 2009)
- Die Kunststofffenster sind isolierverglast und die Holzfenster sind einfachverglast
- Keller vorhanden
- Dachgeschoss vollständig ausgebaut

Sonstiges

In wenigen Autominuten erreichen Sie die Verbandsgemeinde Betzdorf-Gebhardshain, wo Sie alle Annehmlichkeiten finden, die Sie für den täglichen Bedarf benötigen, wie z.B. Einzelhandelsgeschäfte, Supermärkte, Banken, Ärzte, Apotheken, Schulen und Kindergärten sowie Vereine und die Gemeindeverwaltung. Den nächsten Bahnhof finden Sie in Wissen sowie in Betzdorf und Hachenburg. Zum nächsten ICE-Anschluss sind es ca. 30 Min. In naher Entfernung befinden sich Schwimmbäder sowie die Westerwälder Seenplatte mit 2 Golfplätzen und die Möglichkeit zum Segeln. Der Westerwaldsteig lädt zu herrlichen Wanderungen ein. Selbst Skilanglauf ist möglich.

Lage & Umgebung

57580 Gebhardshain VG

Die Immobilie befindet sich am Ortsrand in Höhenlage und bietet Ihnen einen herrlichen Weitblick! In wenigen Kilometern erreichen Sie die Gemeinde Gebhardshain in der Sie alle Annehmlichkeiten des täglichen Bedarfs erhalten. Die Städte Wissen, Hachenburg und Betzdorf sind jeweils in ca. 10 Minuten zu erreichen. Die Autobahn A 45 (Frankfurt-Dortmund) mit Anbindung in Freudenberg erreichen Sie in ca. 28 km.



Die Karte zeigt den ungefähren Standort der Immobilie



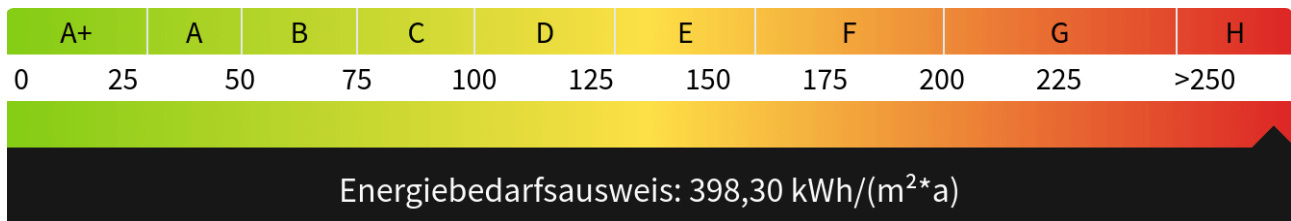
Energieausweis

Endenergiebedarf
398,30 kWh/(m²*a)

Befeuerungsart
Öl

Wesentlicher Energieträger
OEL

Gültig bis
02.02.2023





Straßenansicht



Straßenansicht



Straßenansicht



Seitenansicht



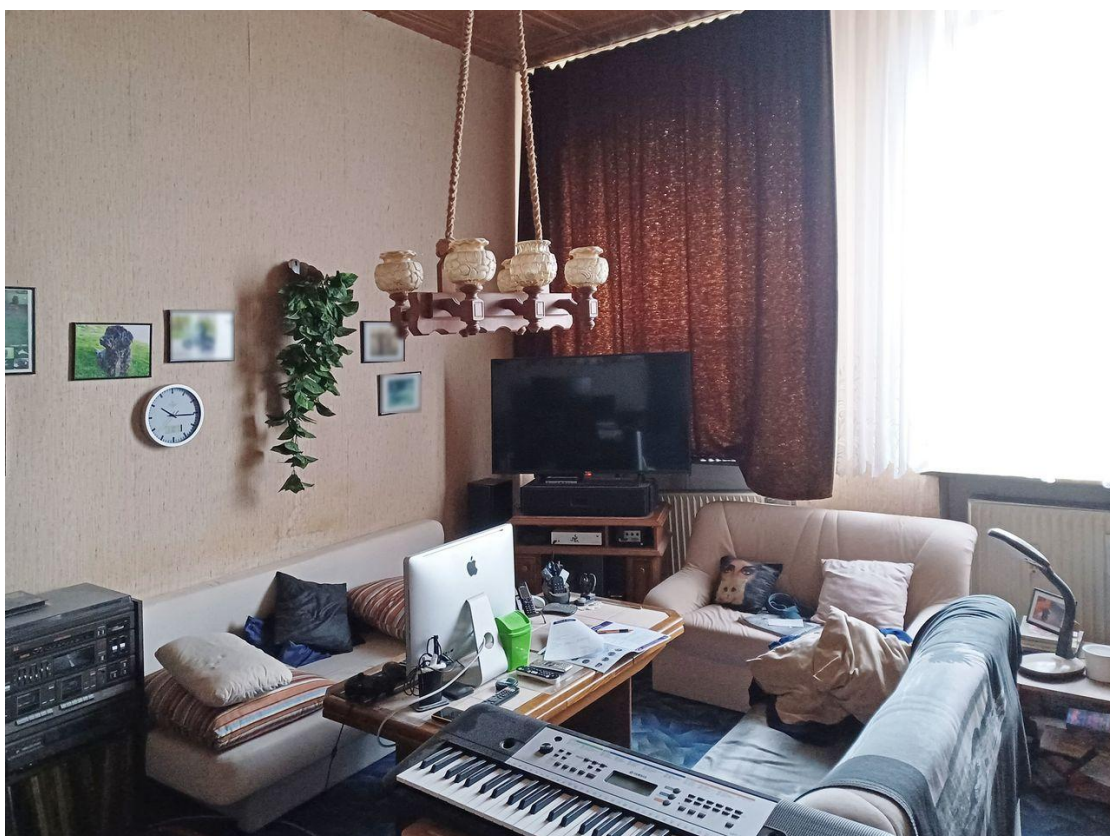
Gartenhaus



Küche - EG



Bad- EG



Wohnzimmer - EG



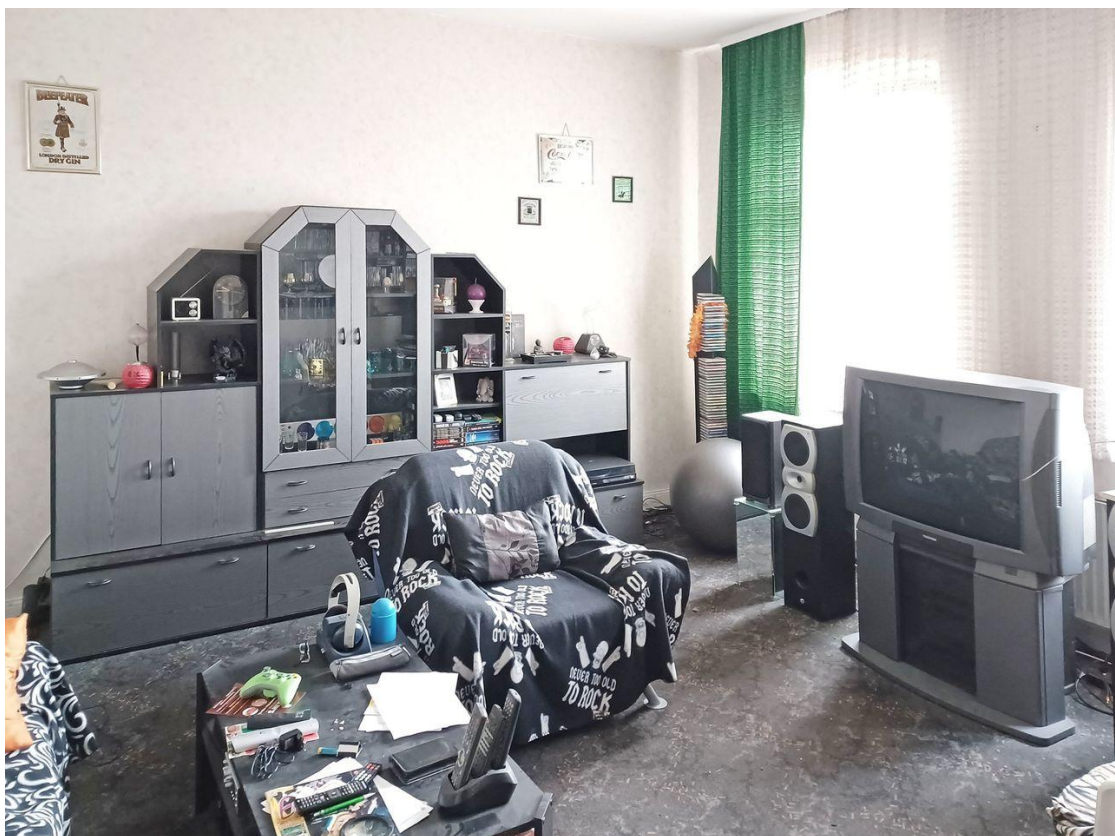
Flur - EG



Flur - OG



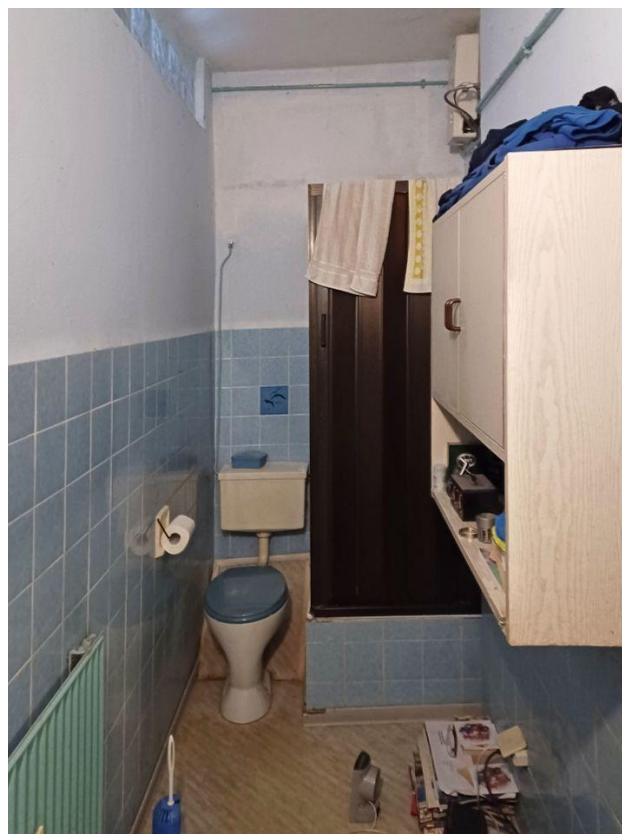
Wohnzimmer - OG



Wohnzimmer - OG



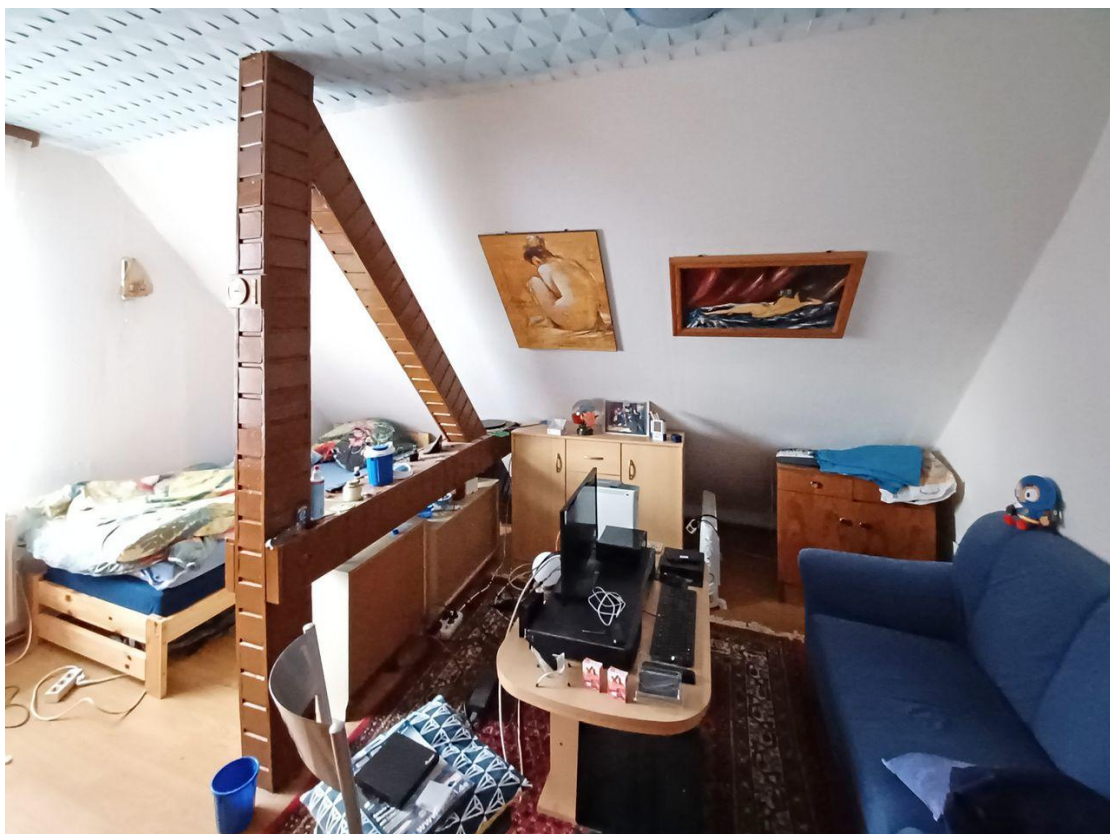
Zimmer - OG



Bad - OG



Flur- OG



Zimmer - DG



Kontakt

Bender & Bender Immobilien Gruppe GmbH

Wilhelmstr. 25

57518 Betzdorf

Telefon: 02741 1829710

E-Mail: info@bender-immobilien.de

Ihr Ansprechpartner

Herr Matthias Hellermann

Impressum

www.schnorrenberger.de/impressum/

Besuchen Sie uns im Internet

www.schnorrenberger.de

