



Schnorrenberger Immobilien Gruppe

Mit gutem Gefühl in besten Händen

Immobilien-Exposé

**** RESERVIERT ** Einfamilienhaus mit
Einliegerwohnung in ruhiger Lage der
VG Hamm!**

Objekt-Nr.:
20014-AK-W-1887



Haus zum Kauf

in 57577 Hamm Sieg



Bender & Bender
- Immobilien Gruppe -





Details

Einliegerwohnung vorhanden

Käuferprovision zzgl. USt.
3,57 % inkl. 19 % MwSt.

Wohnfläche (ca.)
169 m²

Zimmer
4

Grundstück (ca.)
679 m²

Anzahl Schlafzimmer
3

Anzahl Badezimmer
2

Anzahl Balkone
1

Baujahr
1975

Boden
Fliesen, Teppich, Kunststoff

Beschreibung

Dieses freistehende Einfamilienhaus ist Ihr neues Eigenheim - hier haben Sie genügend Platz für Ihre Familie! Die Immobilie wurde ca. 1975 auf einem ca. 679 m² großen Grundstück erbaut und bietet Ihnen insgesamt ca. 169 m² Wohnfläche, aufgeteilt in zwei abgetrennte Wohnungen. Im Erdgeschoss befindet sich die Hauptwohnung, empfangen werden Sie im Eingangsbereich. Von hier aus haben Sie Zugang zur Küche, zwei Schlafzimmer, Badezimmer, Gäste-WC und dem Wohn-/Essbereich (mit Zugang zu dem großzügigen Balkon). Im Kellergeschoss befindet sich eine Einliegerwohnung (ca. 54 m²). Diese hat einen separaten Eingang und unterteilt sich in Wohnbereich, Schlafzimmer, Küche und Badezimmer. Gerne können Sie diese Immobilie nach Bedarf komplett nutzen - oder die Einliegerwohnung vermieten.

Ausstattung

Beheizt wird die Immobilie mittels einer Öl-Zentralheizung mit Warmwasserversorgung. Der Brenner wurde ca. 1992 erneuert) (3 Öltanks - je 2.000 l). Die Kunststofffenster sind isolierverglast. Als Bodenbelag wurden Fliesen, Teppich und PVC gewählt.



MagentaZuhause ist mit bis zu 100 MBit/s im Download und bis zu 50 MBit/s im Upload verfügbar.

Sonstiges

Ob du lieber wanderst oder Rad fährst, die 20 besten Attraktionen warten nur darauf, von dir entdeckt zu werden – oder von der ganzen Familie.

In der Gemeinde Hamm/Sieg als Verwaltungssitz der Verbandsgemeinde Hamm (Kreis Altenkirchen/Westerwald) finden Sie alle Annehmlichkeiten einer Kleinstadt.

Einzelhandelsgeschäfte, Supermärkte, Banken, Ärzte und Apotheken, Schulen und Kindergärten sind ebenso zahlreich vertreten wie Vereine und Freizeitmöglichkeiten. Die hügelige und bewaldete Umgebung ist besonders reizvoll für Naturliebhaber.



Energieausweis

Endenergieverbrauch

161,50 kWh/(m²*a)

Energieverbrauch inkl. Warmwasser

Ja

Befeuerungsart

Öl

Wesentlicher Energieträger

OEL

Gültig bis

14.12.2032





Bender & Bender
- Immobilien Gruppe -

Hausansicht



Wohnbereich EG



Wohnbereich EG



Schlafzimmer EG



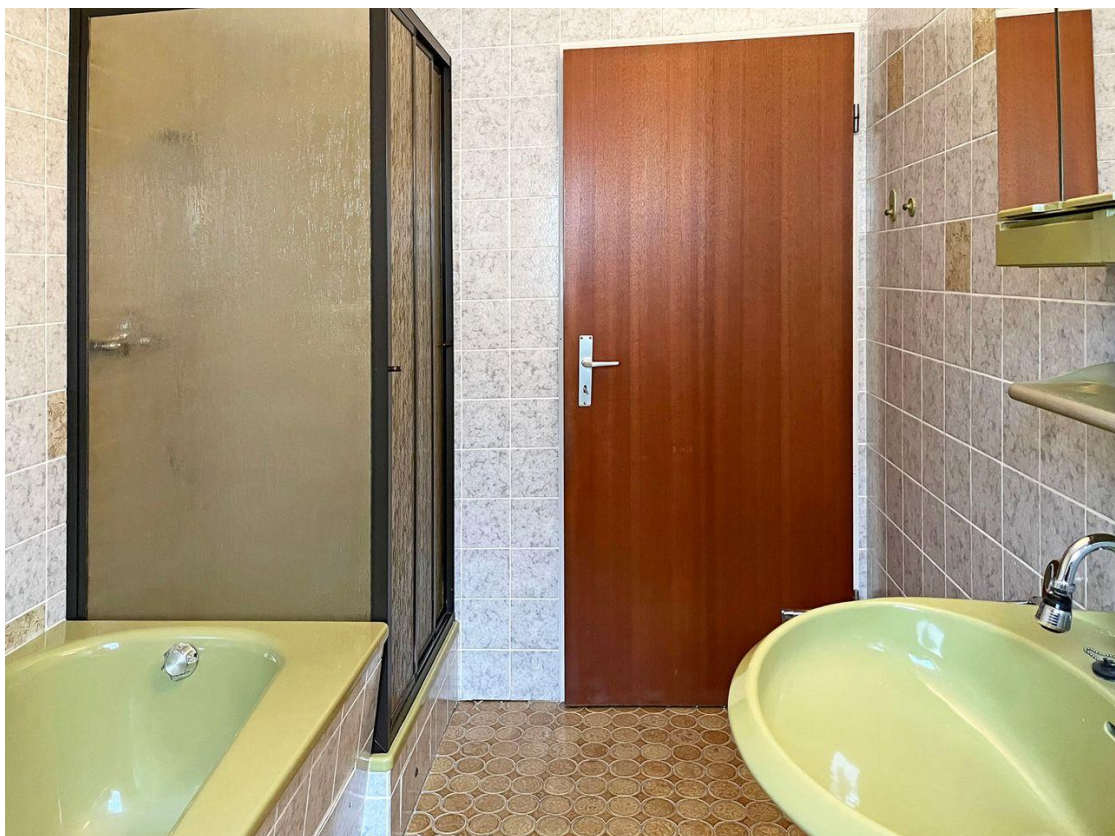
Kinderzimmer EG



Küche EG



Badezimmer EG



Badezimmer EG



Küche EG



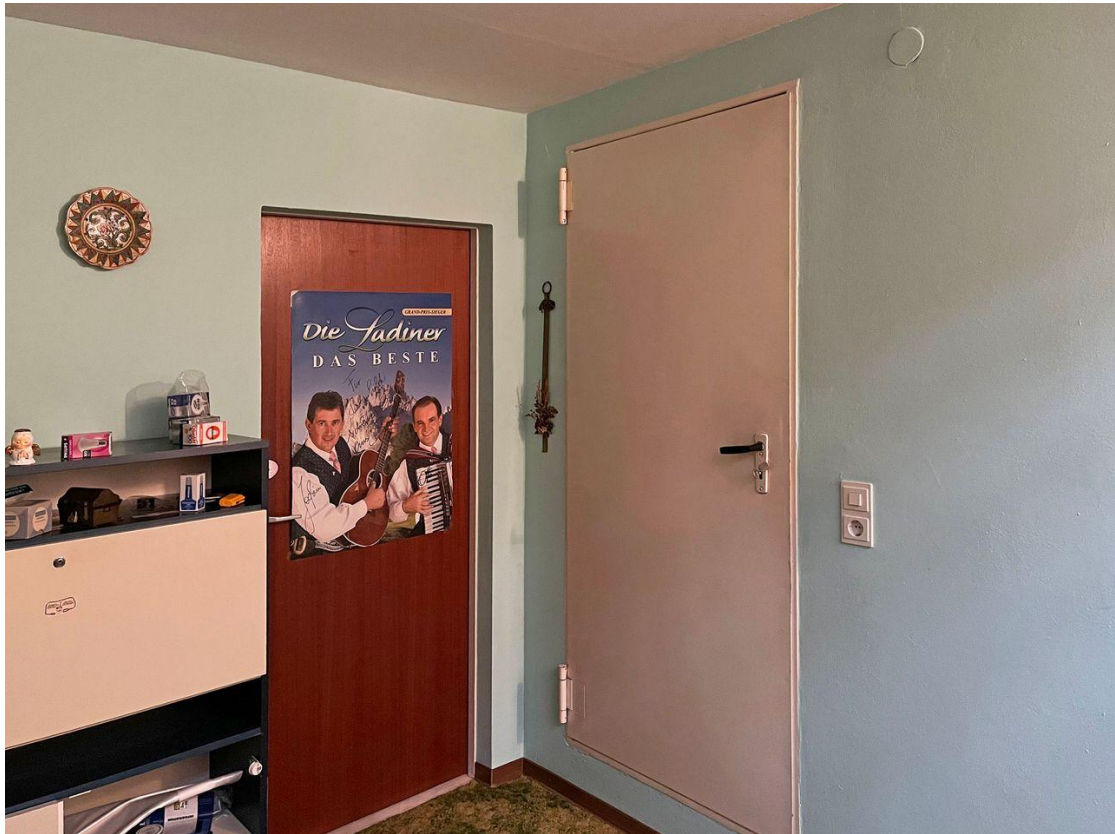
Balkon EG



Balkon EG



Kinderzimmer KG



Zugang Hobbyraum/Werkstatt KG



Duschbad ELW



Duschbad ELW



Küche ELW



Schlafzimmer ELW



Wohnbereich , Zugang Terrasse ELW



Wohnbereich ELW



Hobbyraum/Werkstatt



Garten



Hausansicht



Rückansicht Haus



Kontakt

Bender & Bender Immobilien Gruppe GmbH

Marktstr. 29

57537 Wissen

Telefon: 02742 6919910

E-Mail: info@bender-immobilien.de

Ihr Ansprechpartner

Herr Mike Görgen

Impressum

www.schnorrenberger.de/impressum/

Besuchen Sie uns im Internet

www.schnorrenberger.de

