



**Schnorrenberger** Immobilien Gruppe

Mit gutem Gefühl in besten Händen

**Immobilien-Exposé**

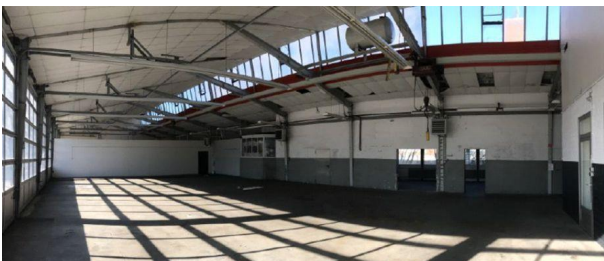
**Projektentwickler für ein 6.000 m<sup>2</sup>  
Grundstück in direkter Lage der B1  
gesucht!**

**Objekt-Nr.:  
91927-7588-S**



## Sonstige zur Miete

in 44141 Dortmund - City





## Details

Provisionspflichtig

Mieterprovision

**3 Monatsmieten**

Gesamtfläche (ca.)

**6.000 m<sup>2</sup>**

Freifläche (ca.)

**6.000 m<sup>2</sup>**

Bürofläche (ca.)

**50 m<sup>2</sup>**

## Beschreibung

Das Objekt befindet sich auf einem 6.000 m<sup>2</sup> großen Grundstück und umfasst z. Z. eine ca. 570,60 m<sup>2</sup> große Werk-/Lagerhalle mit ca. 50 m<sup>2</sup> großem angeschlossenen Bürobereich, sowie eine weitere (autark begehbare Werk-Lagerhalle) mit einer Größe von ca. 95 m<sup>2</sup>.

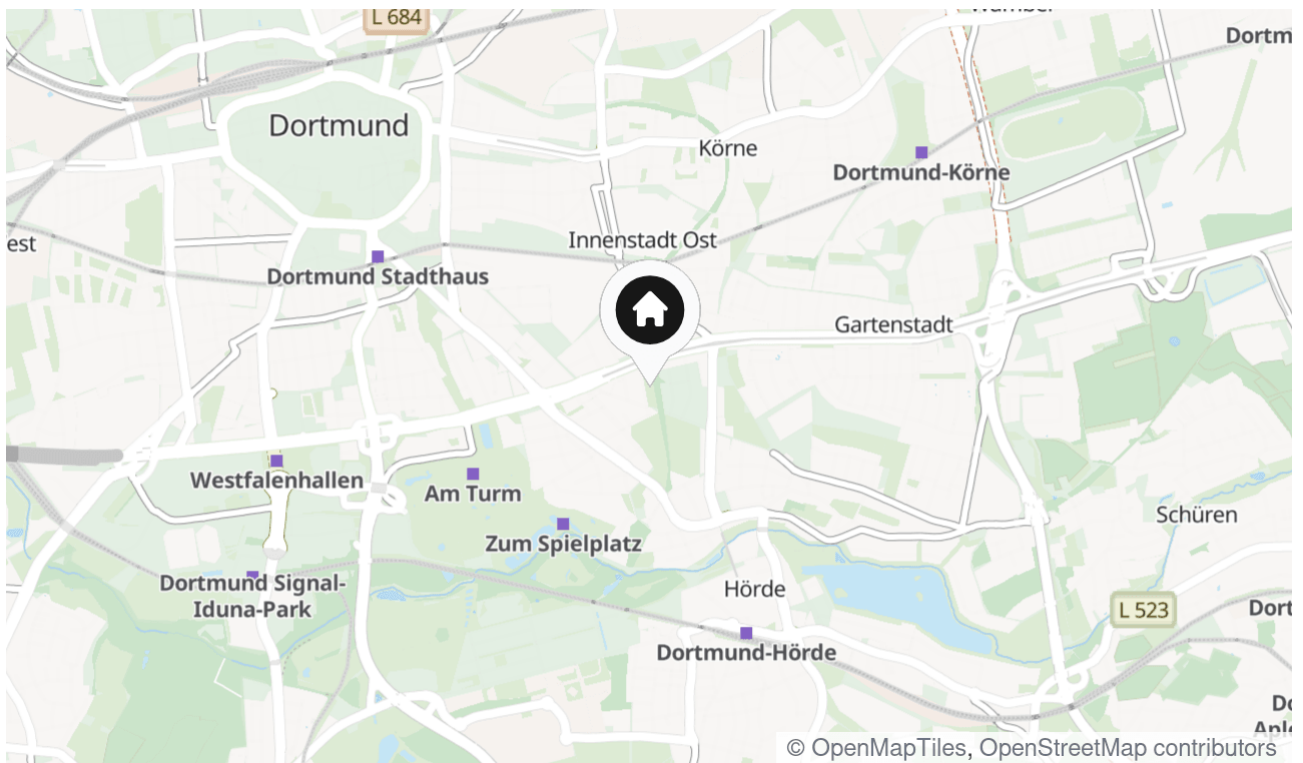
Energieausweis in Vorbereitung!

## Lage & Umgebung

44141 Dortmund - City

Das Gebäude liegt in verkehrsgünstiger Lage. Durch die Nähe zur B1 sind die Autobahnen A40 und A2 innerhalb weniger Fahrminuten zu erreichen. Eine Anbindung an das überregionale Verkehrsnetz ist ebenfalls gegeben. Die U47, Haltepunkt Voßkuhle befinden sich in unmittelbarer Nähe.

Fußweg zu öffentlichen Verkehrsmitteln 3 Minuten. Fahrzeit in die Innenstadt 13 Minuten.  
Fahrzeit zum nächsten Flughafen 15 Minuten.



Die Karte zeigt den ungefähren Standort der Immobilie









## Kontakt

### **IMMOBILIEN R. SCHNEIDER KG -IVD-**

Hamburger Straße 50

44135 Dortmund

Telefon: (02 31) 52 79 23 - 25

E-Mail: [info@immob-schneider.de](mailto:info@immob-schneider.de)

### **Ihr Ansprechpartner**

R. Schneider

### **Impressum**

[www.schnorrenberger.de/impressum/](http://www.schnorrenberger.de/impressum/)

### **Besuchen Sie uns im Internet**

[www.schnorrenberger.de](http://www.schnorrenberger.de)

