



Schnorrenberger Immobilien Gruppe

Mit gutem Gefühl in besten Händen

Immobilien-Exposé

Ca. 620 m² Werk-/ Lagerhalle in direkter Lage der B1 zu vermieten!

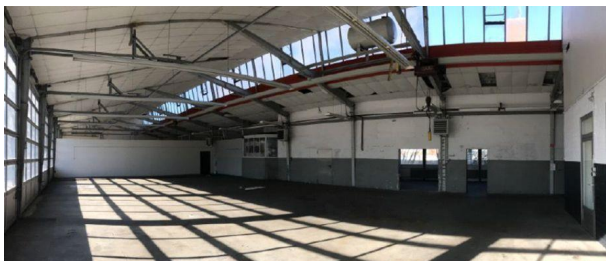
Objekt-Nr.:

91927-7588-L



Halle/Lager/Produktion zur Miete

in 44141 Dortmund - City





Details

Provisionspflichtig

Mieterprovision

3 Monatsmieten

Nutzfläche (ca.)

620 m²

Gesamtfläche (ca.)

620 m²

Lagerfläche (ca.)

620 m²

Freifläche (ca.)

6.000 m²

Bürofläche (ca.)

50 m²

Beschreibung

Das Objekt befindet sich auf einem 6.000 m² großen Grundstück und umfasst eine ca. 570,60 m² große Werk-/Lagerhalle mit ca. 50 m² großem angeschlossenen Bürobereich. Gleichzeitig steht eine weitere (autark begehbare Werk-Lagerhalle) mit einer Größe von ca. 95 m² zur Vermietung.

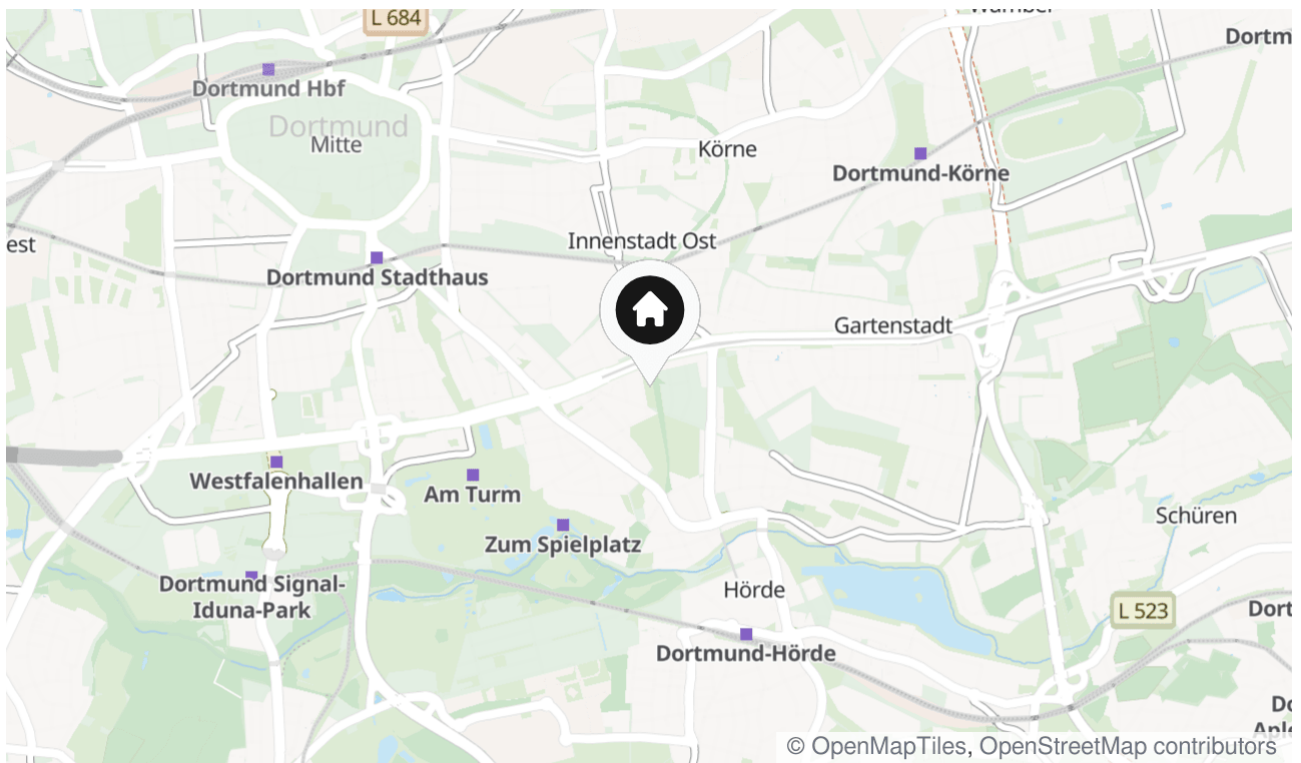
Energieausweis in Vorbereitung!

Lage & Umgebung

44141 Dortmund - City

Das Gebäude liegt in verkehrsgünstiger Lage. Durch die Nähe zur B1 sind die Autobahnen A40 und A2 innerhalb weniger Fahrminuten zu erreichen. Eine Anbindung an das überregionale Verkehrsnetz ist ebenfalls gegeben. Die U47, Haltepunkt Voßkuhle befinden sich in unmittelbarer Nähe.

Fußweg zu öffentlichen Verkehrsmitteln 3 Minuten. Fahrzeit in die Innenstadt 13 Minuten.
Fahrzeit zum nächsten Flughafen 15 Minuten.



Die Karte zeigt den ungefähren Standort der Immobilie









Kontakt

IMMOBILIEN R. SCHNEIDER KG -IVD-

Hamburger Straße 50

44135 Dortmund

Telefon: (02 31) 52 79 23 - 25

E-Mail: info@immob-schneider.de

Ihr Ansprechpartner

R. Schneider

Impressum

www.schnorrenberger.de/impressum/

Besuchen Sie uns im Internet

www.schnorrenberger.de

