



**Schnorrenberger** Immobilien Gruppe

Mit gutem Gefühl in besten Händen

**Immobilien-Exposé**

**Ca. 225 m<sup>2</sup> Büroetage zu vermieten!**

**Objekt-Nr.:**

**91927-7584**

## Büro/Praxis zur Miete

in 44141 Dortmund - Dortmund-Westfalendamm





## Details

Bürofläche (ca.)

**225 m<sup>2</sup>**

Sonstige Fläche (ca.)

**20 m<sup>2</sup>**

Garagenanzahl

**55**

## Beschreibung

In dem ca. 1.575 m<sup>2</sup> großem Gebäude stehen folgende Flächen zur Vermietung an:

4. OG: ca. 225 m<sup>2</sup> Büroetage

20 m<sup>2</sup> Mitnutzung, Konferenzraum

Übernahme: kurzfristig

Miete: EUR 11,00/m<sup>2</sup> zzgl. NK

Parkplätze: 55 Stück in 2 Tiefgaragen

## Ausstattung

neubaumäßiger Zustand, wärmedämmte Fassade, Fensterfronten, Kabelkanäle, textiler Sonnenschutz, Aufzüge, Cat 7 Verkabelung, variable Raumaufteilung nach Wünschen des Mieters, Gaszentralheizung, modernste Technik, moderne ansprechende Fassade und Beleuchtung.

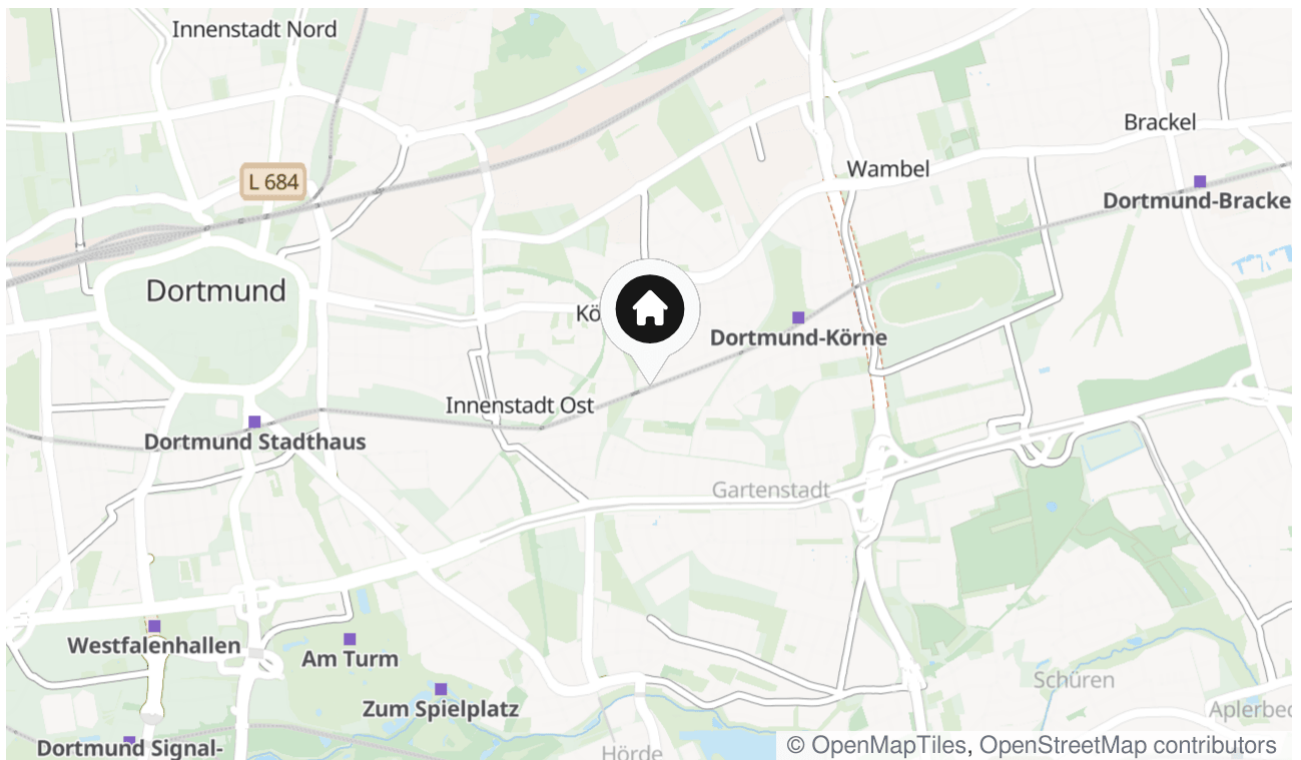
Energieausweis in Vorbereitung!

## Lage & Umgebung

44141 Dortmund - Dortmund-Westfalendamm

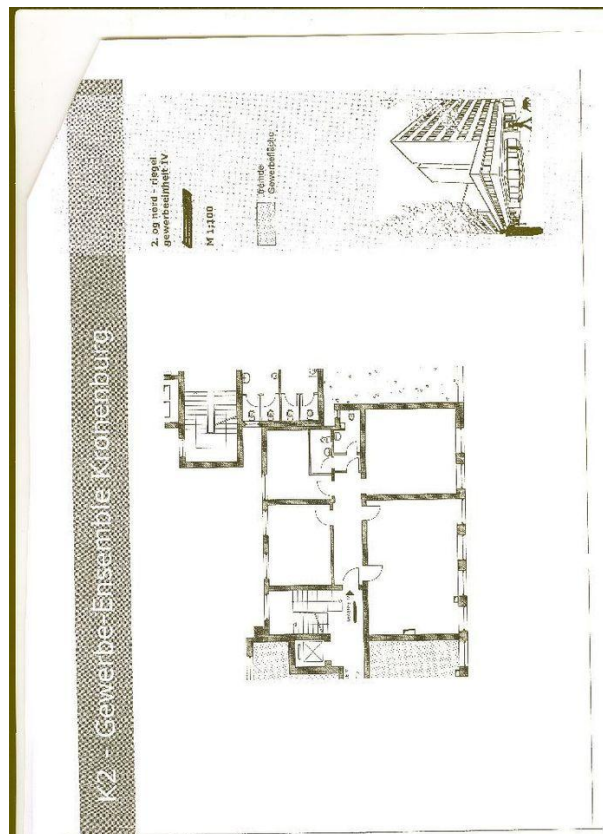
Das Objekt liegt in der Nähe zur B 1. In der direkten Nachbarschaft befindet sich die IHK, Finanzamt u. die Altersresidenz Kronenburg.

Die Mieter im Gebäude sind Rechtsanwälte Dr. Puplick und Partner, Konrad Adenauer Stiftung, RWE und Wiemer u. Trachte.



Die Karte zeigt den ungefähren Standort der Immobilie









## Kontakt

### **IMMOBILIEN R. SCHNEIDER KG -IVD-**

Hamburger Straße 50

44135 Dortmund

Telefon: (02 31) 52 79 23 - 25

E-Mail: [info@immob-schneider.de](mailto:info@immob-schneider.de)

### **Ihr Ansprechpartner**

R. Schneider

### **Impressum**

[www.schnorrenberger.de/impressum/](http://www.schnorrenberger.de/impressum/)

### **Besuchen Sie uns im Internet**

[www.schnorrenberger.de](http://www.schnorrenberger.de)

