



Schnorrenberger Immobilien Gruppe

Mit gutem Gefühl in besten Händen

Immobilien-Exposé

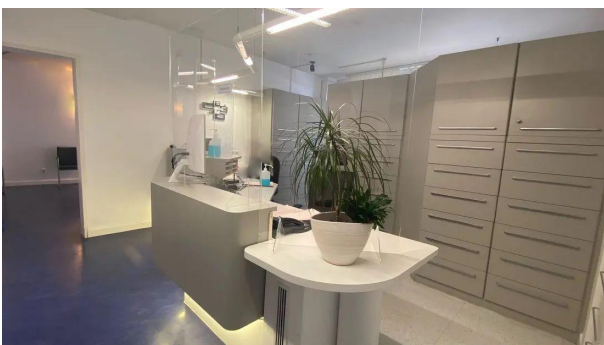
**Ca. 154,60 m² Praxisfläche in Dortmund-
Aplerbeck zu vermieten!**

Objekt-Nr.:

91927-7582

Büro/Praxis zur Miete

in 44287 Dortmund - Aplerbeck





Details

Provisionspflichtig

Barrierefrei

Mieterprovision

3 Monatsmieten

Nutzfläche (ca.)

154,60 m²

Gesamtfläche (ca.)

154,60 m²

Bürofläche (ca.)

154,60 m²

Ausstattung

Balkon, seperater Eingang, bei der Praxisfläche handelt es sich um eine HNO-Praxis im 1.OG.
Aufzug, barrierefrei, Zentralheizung

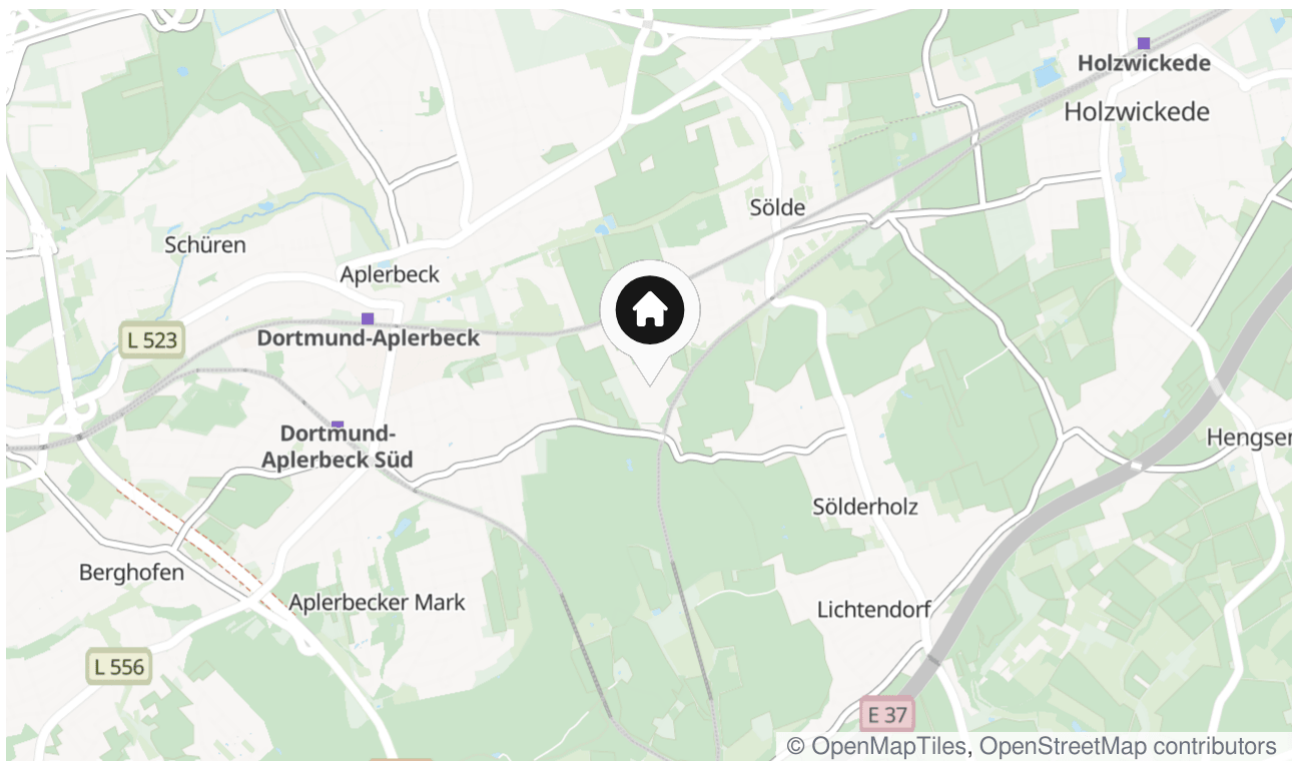
Energieausweis ausstehend!

Lage & Umgebung

44287 Dortmund - Aplerbeck

Eine hohe Kundenfrequenz ist aufgrund der Lage an der vielbefahrenen Wittbräucker Straße in unmittelbarer Nähe des Aplerbecker Marktplatzes gegeben. Gegenüber befindet sich ein Kaufland.

Durch die in unmittelbarer Umgebung befindlichen fußläufig erreichbaren ÖPNV-Anbindungen (S-Bahn, Bus, U-Bahn) besteht eine ausgezeichnete Verbindung in viele Dortmunder Stadtteile, sowie nach Unna und Schwerte



Die Karte zeigt den ungefähren Standort der Immobilie











Kontakt

IMMOBILIEN R. SCHNEIDER KG -IVD-

Hamburger Straße 50

44135 Dortmund

Telefon: (02 31) 52 79 23 - 25

E-Mail: info@immob-schneider.de

Ihr Ansprechpartner

R. Schneider

Impressum

www.schnorrenberger.de/impressum/

Besuchen Sie uns im Internet

www.schnorrenberger.de

