



Schnorrenberger Immobilien Gruppe

Mit gutem Gefühl in besten Händen

Immobilien-Exposé

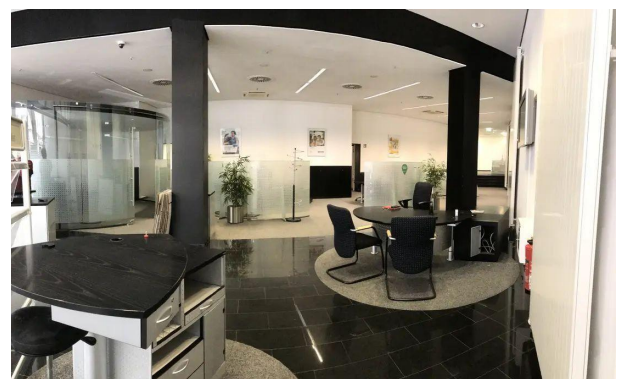
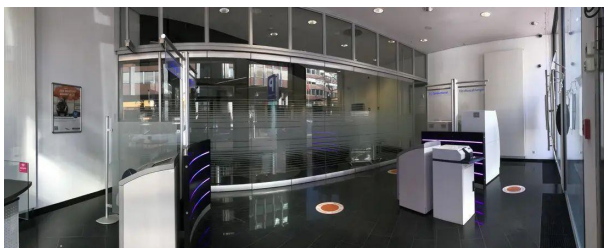
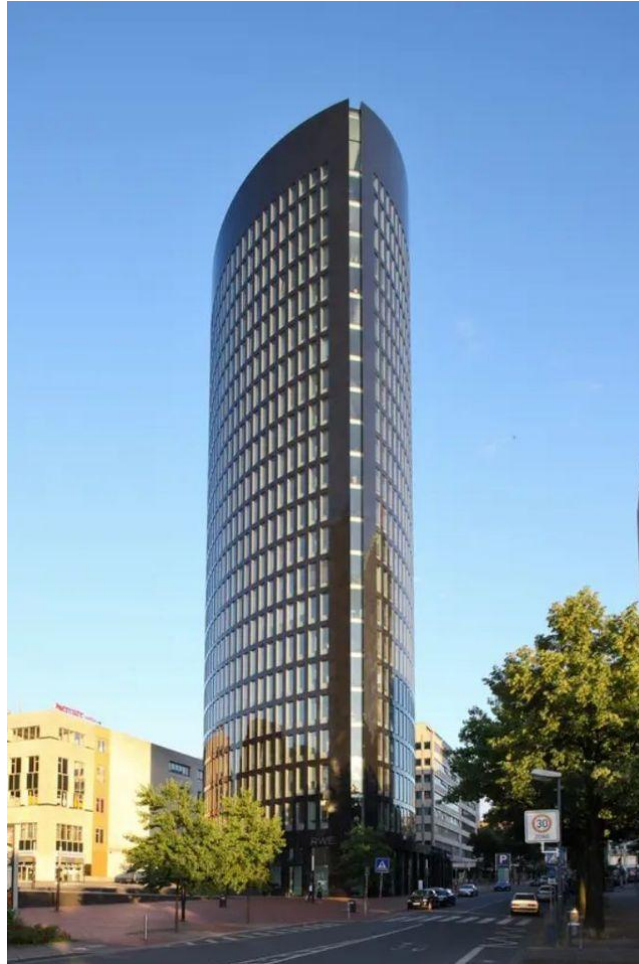
Ca. 517,78 m² Ladenfläche in Do-City zu vermieten!

Objekt-Nr.:

91927-7572

Einzelhandel zur Miete

in 44137 Dortmund - City





Details

Provisionspflichtig

Mieterprovision

3 Monatsmieten

Nutzfläche (ca.)

517,78 m²

Gesamtfläche (ca.)

517,78 m²

Verkaufsfläche (ca.)

517,78 m²

Etage

0

Anzahl Stellplätze

2

Baujahr

2004

Stellplätze

1

Garagenanzahl

1

Boden

Teppich

Beschreibung

Das Ladenlokal befindet sich im Erdgeschoss des E.ON Tower, welcher durch seine Lage und Architektur selbst über die Stadtgrenzen hinaus bekannt ist. Die hochwertige Ladenfläche ist bereits ausgebaut und verfügt über ca. 517,78 m² Mietfläche. Das Gebäude hat eine Höhe von fast 100 m und fasst 22 Etagen und liegt direkt am Platz von Amiens. Das Bürogebäude verfügt über eine hauseigene Tiefgarage.

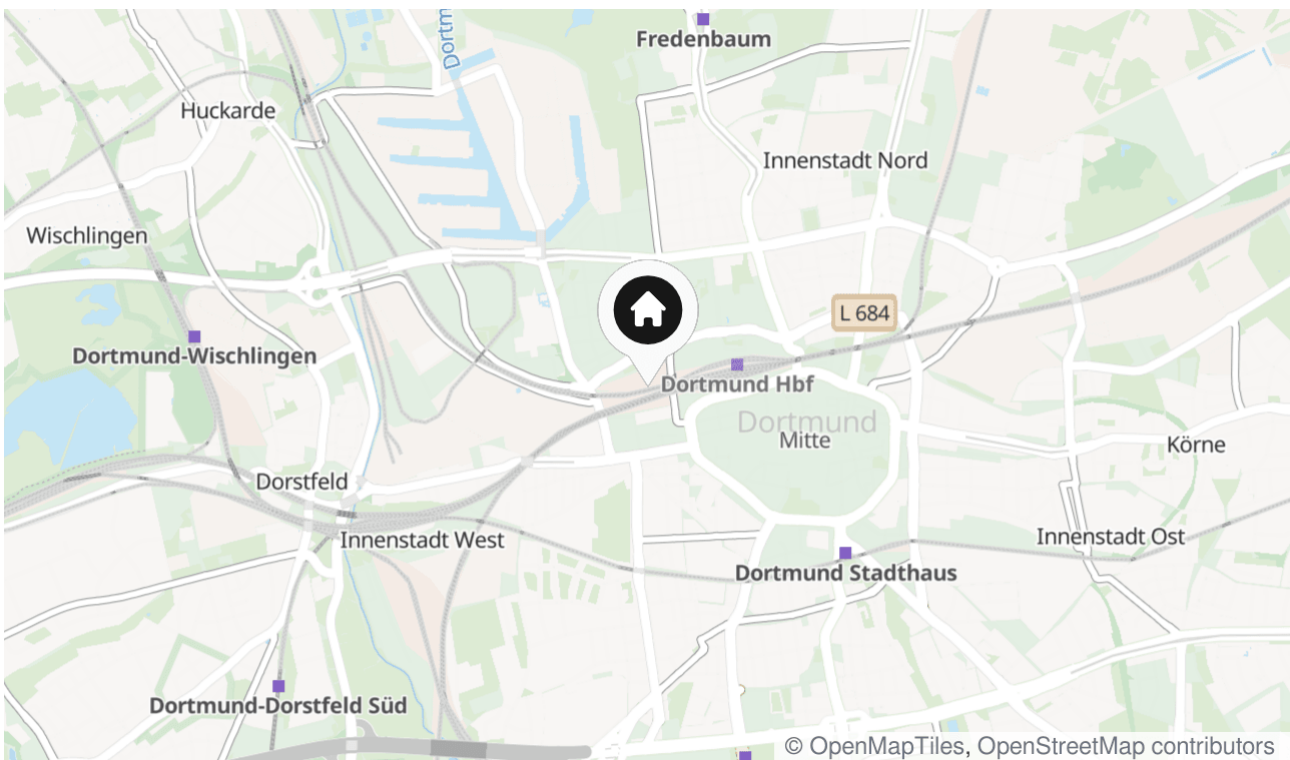
Ausstattung

Hochwertiger Granitboden (schwarz), qualitativer Teppichboden in der Mietfläche, Abhangdecke, WC-Anlagen, Raumaufteilung (teilweise inkl. Einbauten), Kabelkanäle, Beleuchtungen, Klimaanlage können bei Bedarf übernommen werden, Fernwärme.

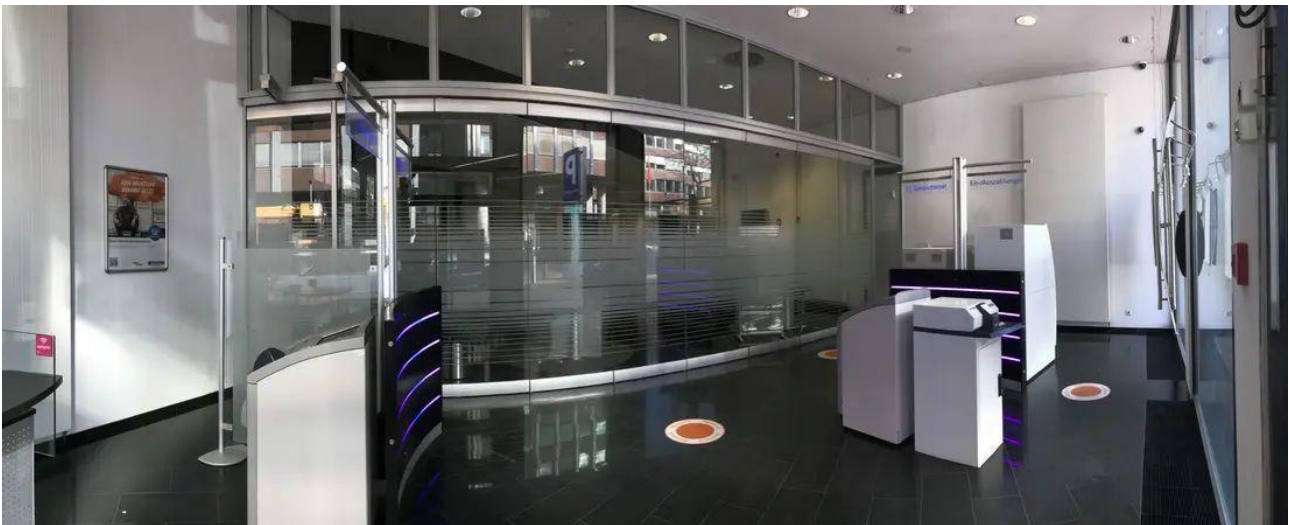
Lage & Umgebung

44137 Dortmund - City

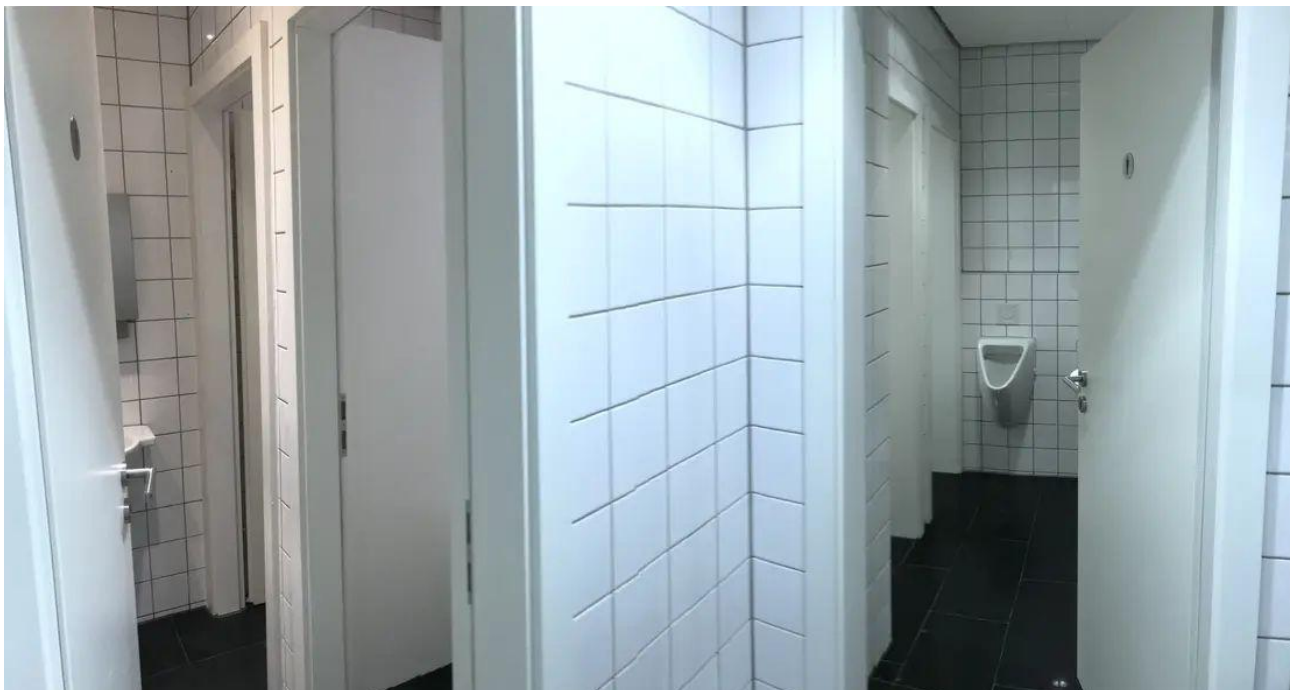
Bedingt durch die unmittelbare Nähe zum Dortmunder Hauptbahnhof, besteht neben dem vielen Publikumsverkehr eine hervorragende Anbindung an alle öffentlichen Verkehrsmittel. Das Objekt befindet sich in unmittelbarer Nähe zu der beliebten und hochfrequentierten Dortmunder Fußgängerzone. Die Anbindung an das regionale und überregionale Verkehrsnetz ist ausgezeichnet, so kann man in wenigen Autominuten über die nahe gelegene B1 die Autobahn A1, A2, A40, A44.



Die Karte zeigt den ungefähren Standort der Immobilie











Kontakt

IMMOBILIEN R. SCHNEIDER KG -IVD-

Hamburger Straße 50

44135 Dortmund

Telefon: (02 31) 52 79 23 - 25

E-Mail: info@immob-schneider.de

Ihr Ansprechpartner

R. Schneider

Impressum

www.schnorrenberger.de/impressum/

Besuchen Sie uns im Internet

www.schnorrenberger.de

