



Schnorrenberger Immobilien Gruppe

Mit gutem Gefühl in besten Händen

Immobilien-Exposé

**Ca. 182m² großes Ladenlokal in
Dortmund-Körne zu vermieten!**

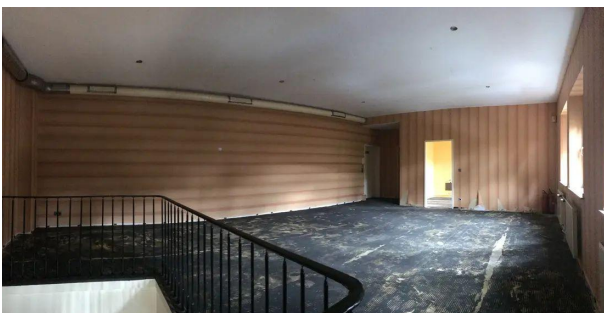
Objekt-Nr.:

91927-7562



Einzelhandel zur Miete

in 44143 Dortmund - Körne





Details

Provisionspflichtig

Mieterprovision

3 Monatsmieten

Zimmer

3

Nutzfläche (ca.)

182,06 m²

Gesamtfläche (ca.)

182,06 m²

Baujahr

1987

Beschreibung

Lagerhalle: ca. 182,06 m² zweigeschossig, 3 Räume

Miete: Je nach Ausbauwunsch des Mieters und Laufzeit

.

Frei: nach Vereinbarung

Energieausweis: in Vorbereitung!

Ausstattung

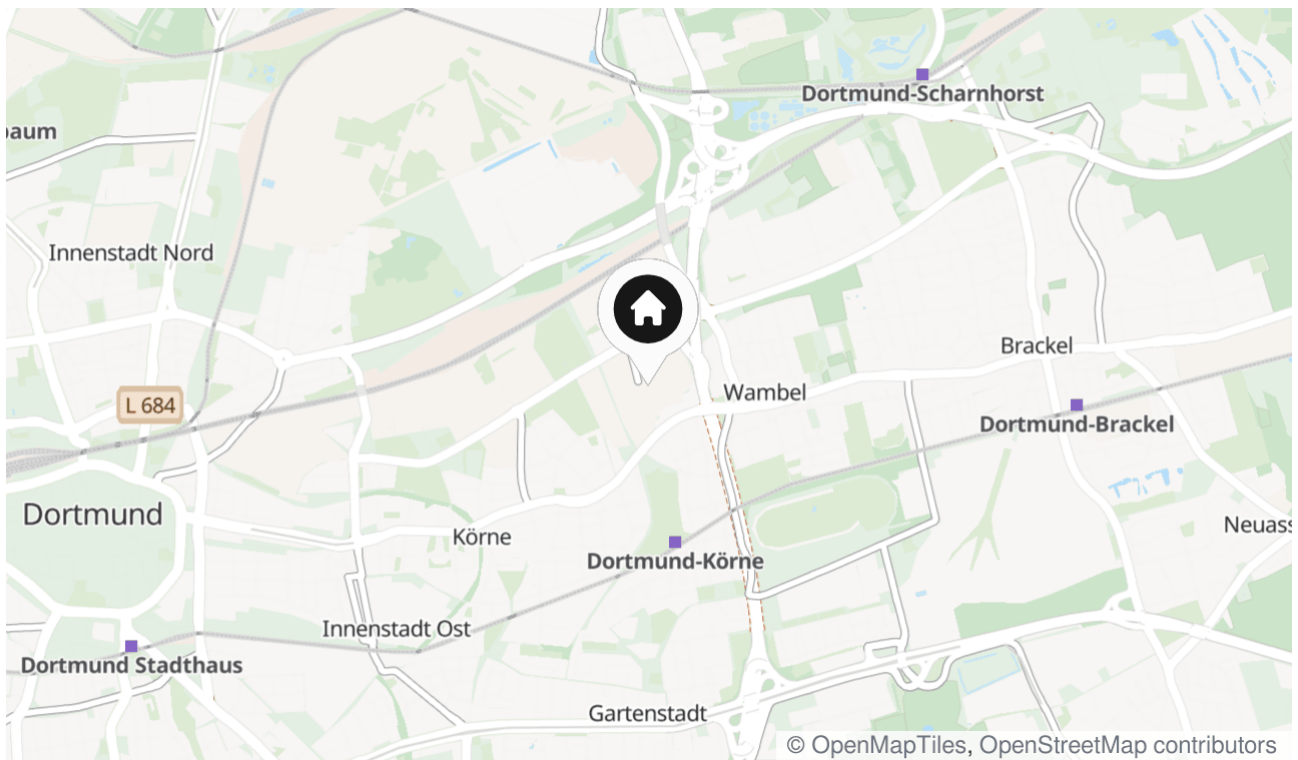
Kunststofffenster mit Isolierverglasung, großzügige Fensterfront, Gasheizung, sep WC-Anlage im EG, OG über interne Treppe erreichbar, öffentliche Parkflächen direkt vor dem Objekt.

Lage & Umgebung

44143 Dortmund - Körne

Das Ladenlokal befindet sich befindet unmittelbar Am Körner Hellweg, beste Sichtlage zur Hauptstr.

In direkter Umgebung befindet sich u.a. Kaufland, Apotheke, Zahnarzt, Gynäkologe, öffentliche Verkehrsmittel U43, Buslinie 422, NE3 gut erreichbar



Die Karte zeigt den ungefähren Standort der Immobilie



Energieausweis

Endenergiebedarf-Strom

31 kWh/(m²*a)

Endenergiebedarf-Wärme

353 kWh/(m²*a)





Frontansicht







Kontakt

IMMOBILIEN R. SCHNEIDER KG -IVD-

Hamburger Straße 50

44135 Dortmund

Telefon: (02 31) 52 79 23 - 25

E-Mail: info@immob-schneider.de

Ihr Ansprechpartner

R. Schneider

Impressum

www.schnorrenberger.de/impressum/

Besuchen Sie uns im Internet

www.schnorrenberger.de

