



Schnorrenberger Immobilien Gruppe

Mit gutem Gefühl in besten Händen

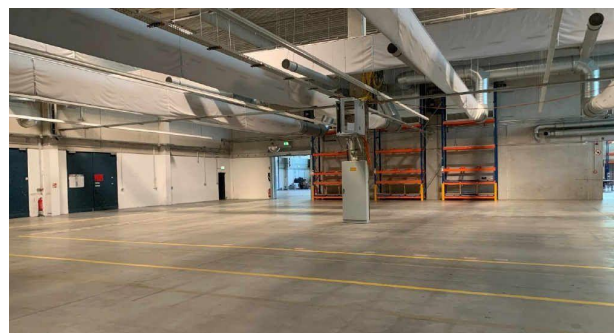
Immobilien-Exposé

**Ca 4.635 m² Hallenfläche und Büros und
ca. 15.000 m² Grundstück in Dortmund-
Oestrich zu vermieten!**

Objekt-Nr.:
91927-7549-2

Halle/Lager/Produktion zur Miete

in 44357 Dortmund - Oestrich





Details

Provisionspflichtig

Rampe

Mieterprovision

3 Monatsmieten

Lagerfläche (ca.)

4.635 m²

Freifläche (ca.)

15.000 m²

Bürofläche (ca.)

1.243 m²

Fahrstuhl

Lasten

Beschreibung

Lagerhalle: ca. 4.635,00 m² Nutzfläche

Büro: ca. 1.243,00 m² Nutzfläche möbliert, nebst Kantine

Freifläche: ca. 15.000,00 m² Nutzfläche kompl. mit Verbundsteinpflaster belegt

Miete: EUR 30.000,00 zzgl. 6.676,00 Betriebskosten Vorauszahlung, sowie MwSt.

Stellplätze: EUR 5.029,00

Ausstattung

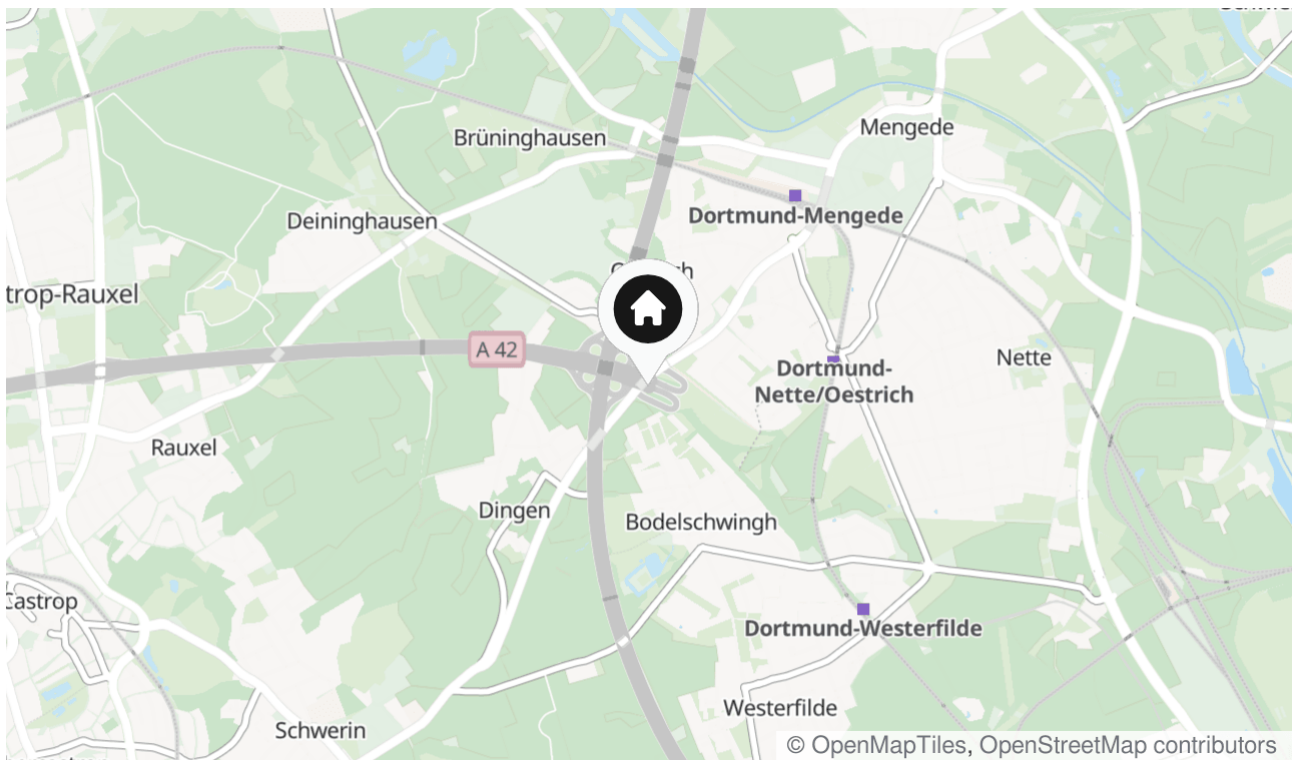
Andienung über 2 Rampentore, 1 eben-erdiges Tor, Höhe ca. 6m, beheizt, Brandschutztore, Betonfußboden, Licht-kuppeln.

Energieausweis: in Vorbereitung!

Lage & Umgebung

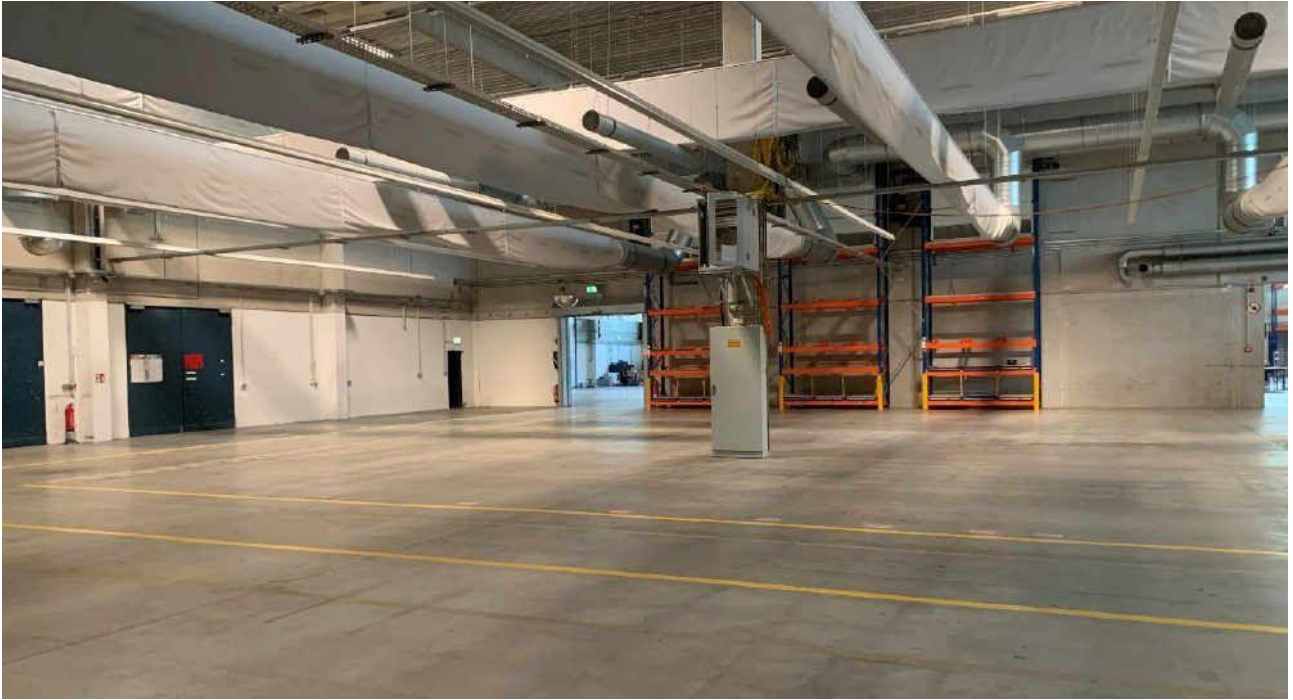
44357 Dortmund - Oestrich

Das Gewerbegebiet Dortmund-Oestrich befindet sich im westlichen Stadtteil, mit einer optimalen Anbindung an das Autobahnnetz A42 / A45 und öffentliche Verkehrsmittel, S-Bahn und Bushaltestelle in der Nähe. Das Grundstück ist komplett eingefriedet, mit großer Toranlage, befestigter Hoffläche.

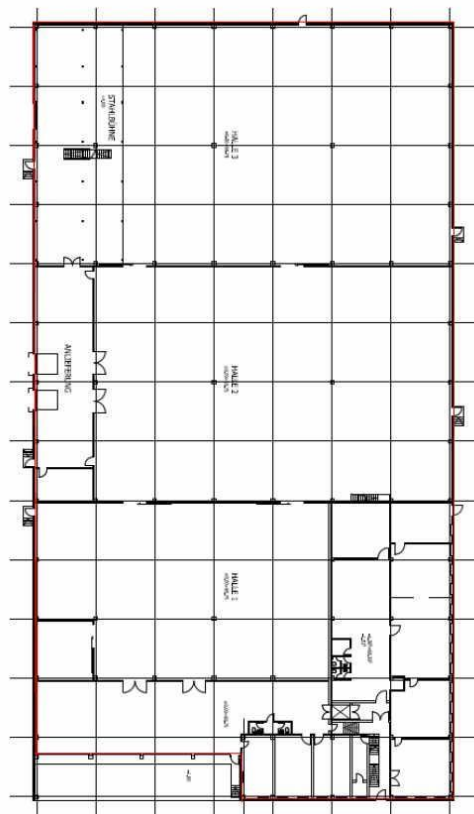


Die Karte zeigt den ungefähren Standort der Immobilie









Grundriss





Kontakt

IMMOBILIEN R. SCHNEIDER KG -IVD-

Hamburger Straße 50

44135 Dortmund

Telefon: (02 31) 52 79 23 - 25

E-Mail: info@immob-schneider.de

Ihr Ansprechpartner

R. Schneider

Impressum

www.schnorrenberger.de/impressum/

Besuchen Sie uns im Internet

www.schnorrenberger.de

