



Schnorrenberger Immobilien Gruppe

Mit gutem Gefühl in besten Händen

Immobilien-Exposé

**Eigentumswohnung Erdgeschoss mit
Balkon, Garage und Aufzug**

Objekt-Nr.:
68336-7210



Wohnung zum Kauf

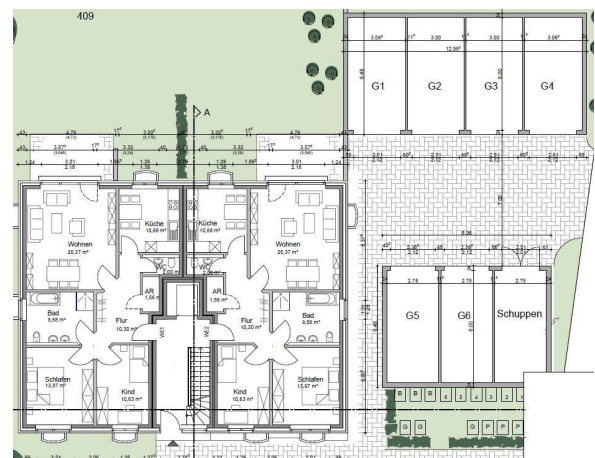
in 59174 Kamen - Heeren / Heeren-Werve



Nordansicht



Südansicht





Details

Provisionspflichtig

Mieteinnahmen (Ist)

54.294 €

Käuferprovision inkl. USt.

3.57 %

Wohnfläche (ca.)

84,10 m²

Zimmer

3

Grundstück (ca.)

992 m²

Etage

0

Anzahl Etagen

2

Anzahl Wohneinheiten

1

Baujahr

2022

Stellplatzpreis (Garage)

12.000 €

Garagenanzahl

1

Zustand

Erstbezug

Beschreibung

Gebaut wird hier ein 6 Familienhaus mit Vollkeller und 6 Garagen. Die zwei Wohnungen im EG sind mit je 84,10m², die beiden Wohnungen im ersten OG sind mit je ca. 85,79 m² Wohnfläche geplant. Die beiden Wohnungen im DG sind je mit ca. 67,21m² geplant. Alle Wohnungen sind derzeit mit drei Zimmern, Vollbad und Balkon bzw. Terrasse im EG geplant. Somit ergibt sich eine gute Vermarktungsmöglichkeit bei der Vermietung. Es wird ein Vollkeller errichtet in dem die Haustechnik eingebaut wird. Des Weiteren sind hier 6 Mieterkeller ein Wasch- und ein Trockenbereich für die Wäsche geplant. Das Gebäude wird über eine Luftwärmepumpe beheizt. Die Außenanlage wird als Grünanlage fertiggestellt.

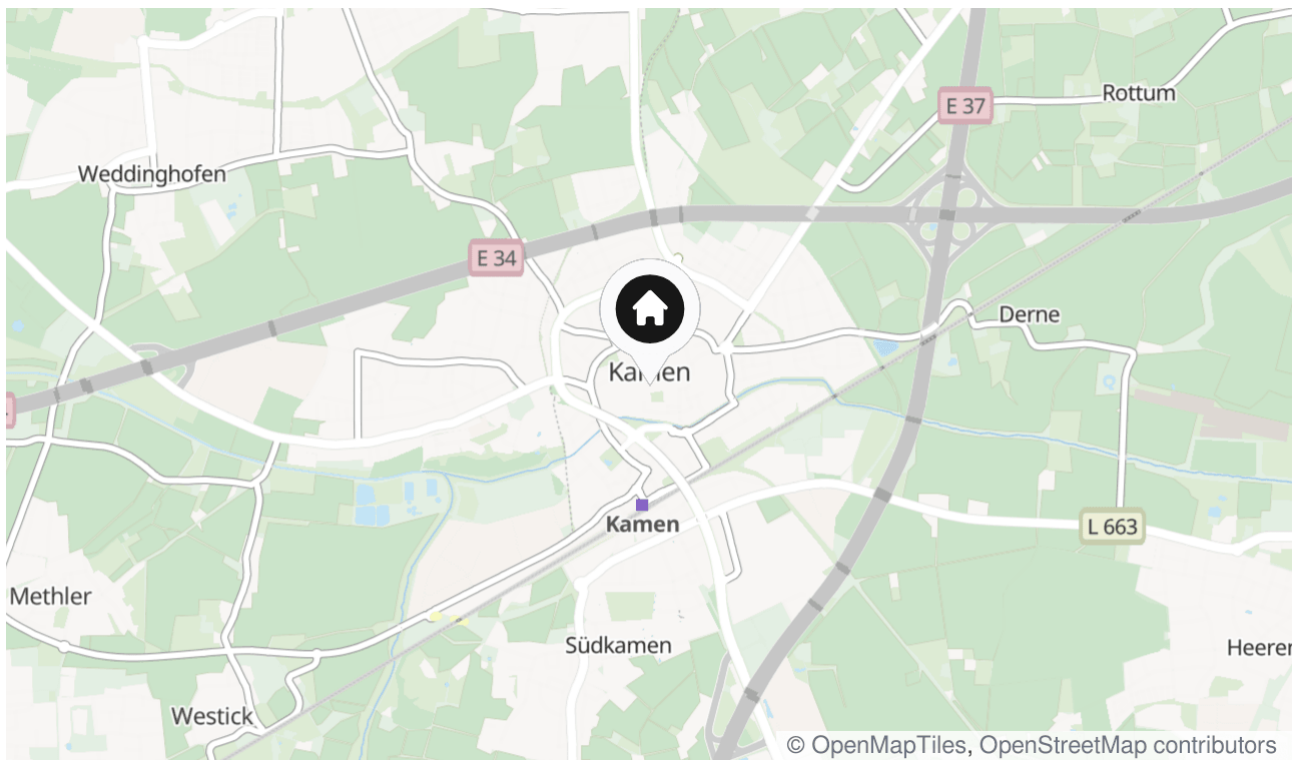
Lage & Umgebung

59174 Kamen - Heeren / Heeren-Werve

Heeren liegt im Südosten der Stadt Kamen, Werve ist der direkte Nachbarort und wird nur durch den Mühlbach von Heeren getrennt. Über Landesstraßen erreichen Sie die nahgelegenen Städte Kamen, Dortmund und Unna schnell und unkompliziert.

In Heeren-Werve sind die Grundschule, Sporteinrichtungen, Ärzte, Banken und Einkaufsmöglichkeiten nicht weit entfernt vorhanden.

In den Naturgebieten rund um die Seseke und den Mühlbach bieten sich Spaziergänge und Radtouren an. Früher waren beide Bäche mit Betonschalen ausgelegte Kanäle. Durch einen ökologischen Umbau haben beide Bäche einen Teil ihrer naturnahen Gestalt zurückbekommen. Die frühbarocke Wasserschloss-Anlage Haus Heeren ist einer der letzten Vertreter der adeligen Häuser im Kreis Unna. Hier können Sie sogar standesamtlich heiraten.



Die Karte zeigt den ungefähren Standort der Immobilie



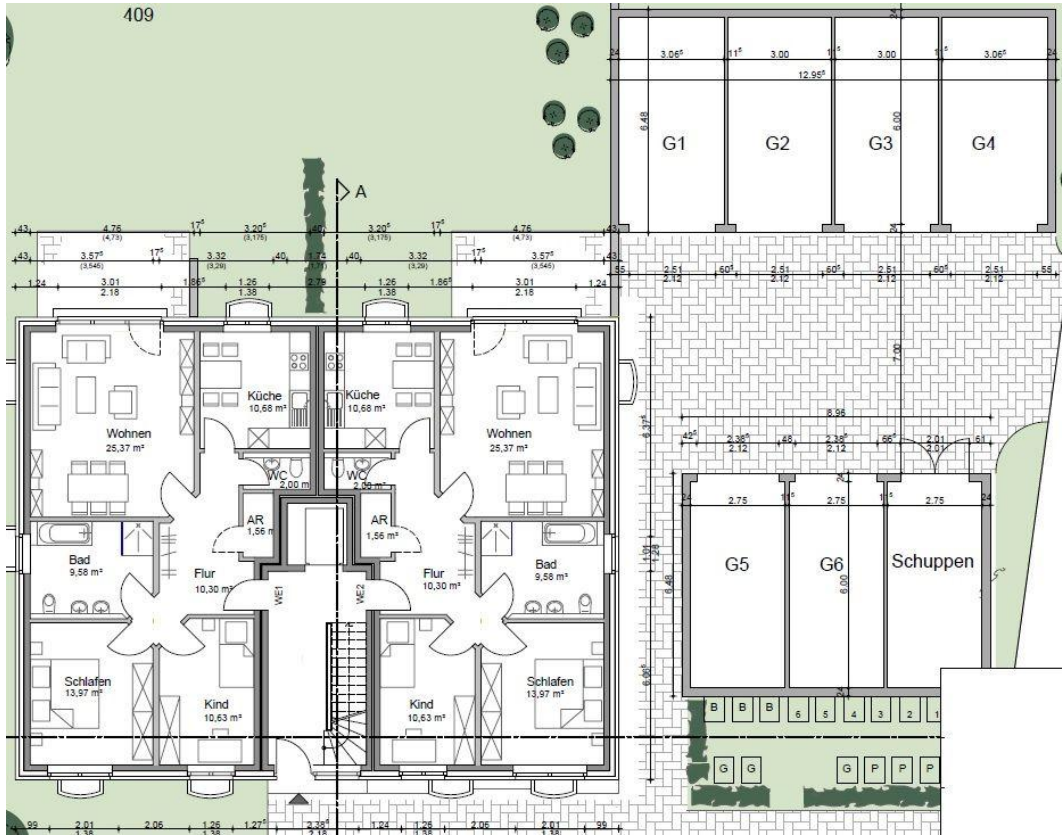
Nordansicht

Ansicht 1

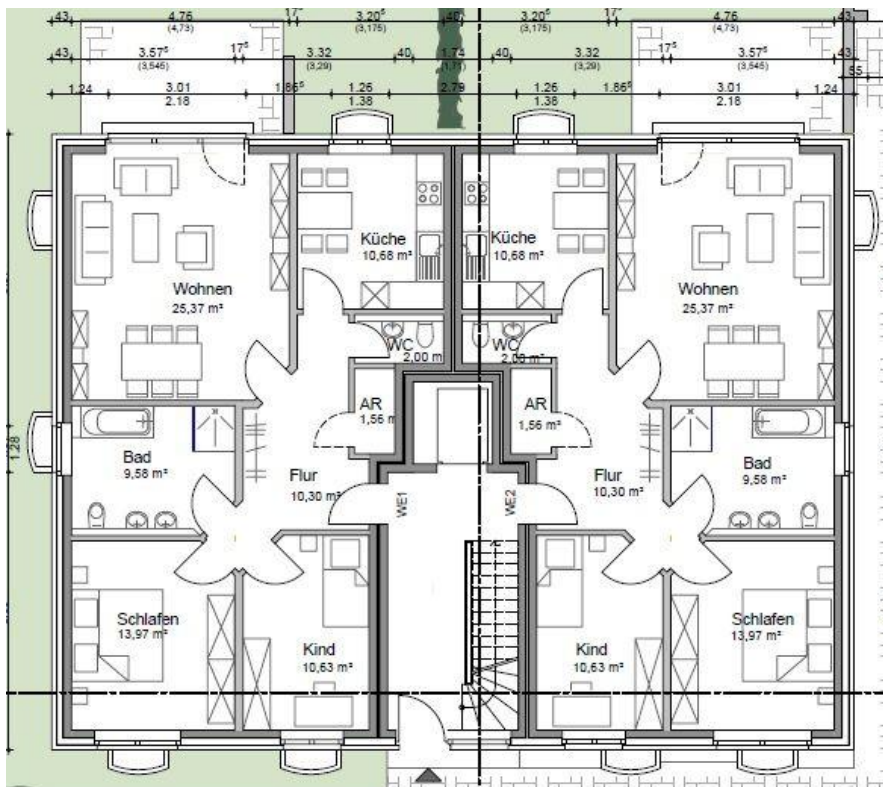


Südansicht

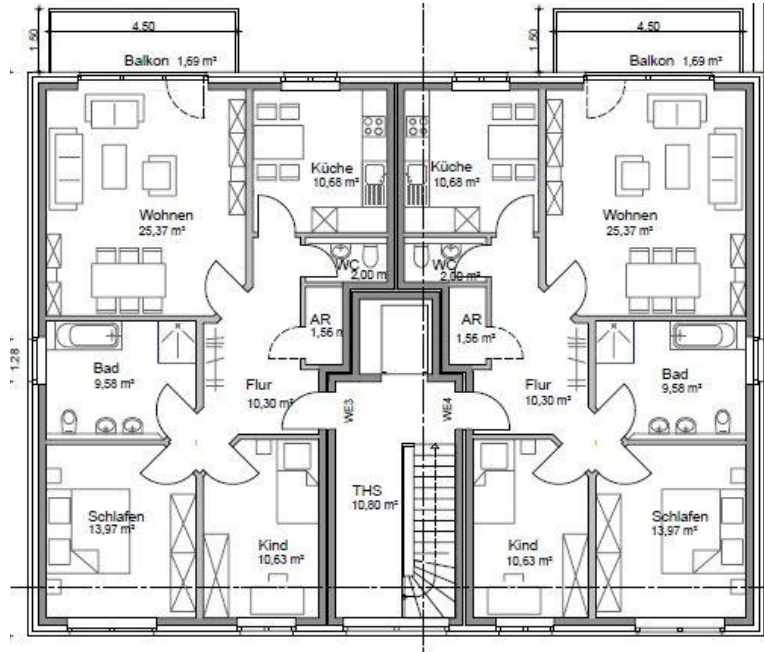
Ansicht 2



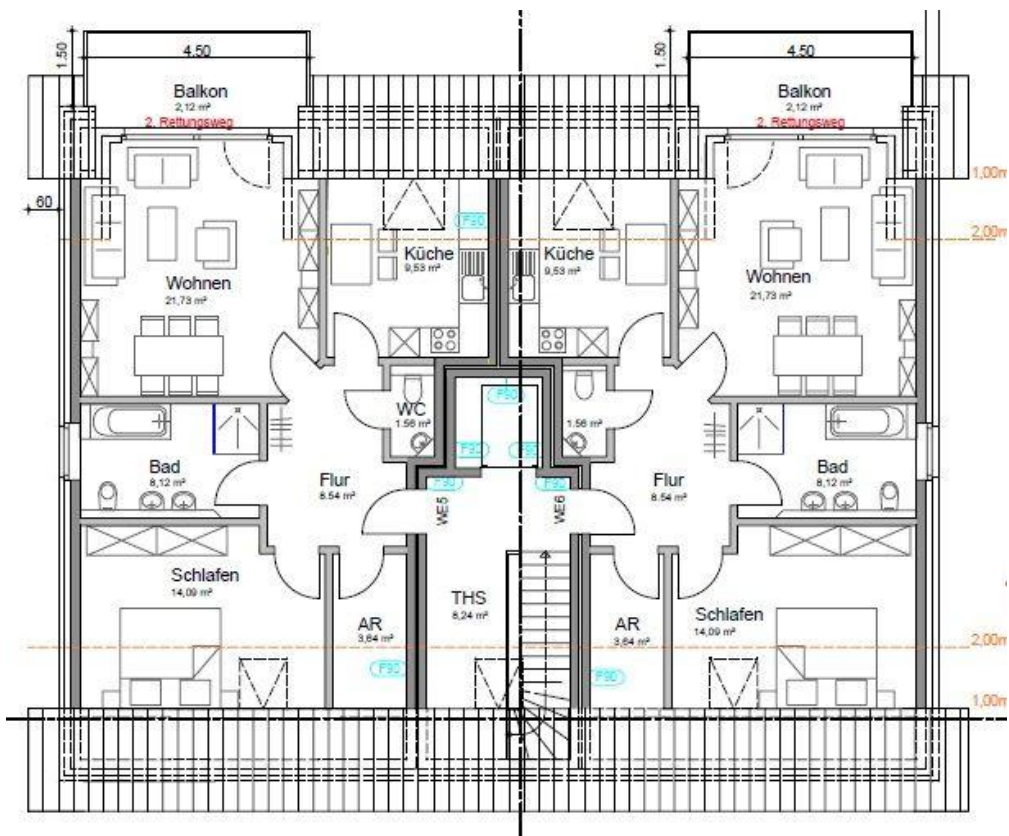
Erdgeschoss und Grundstück



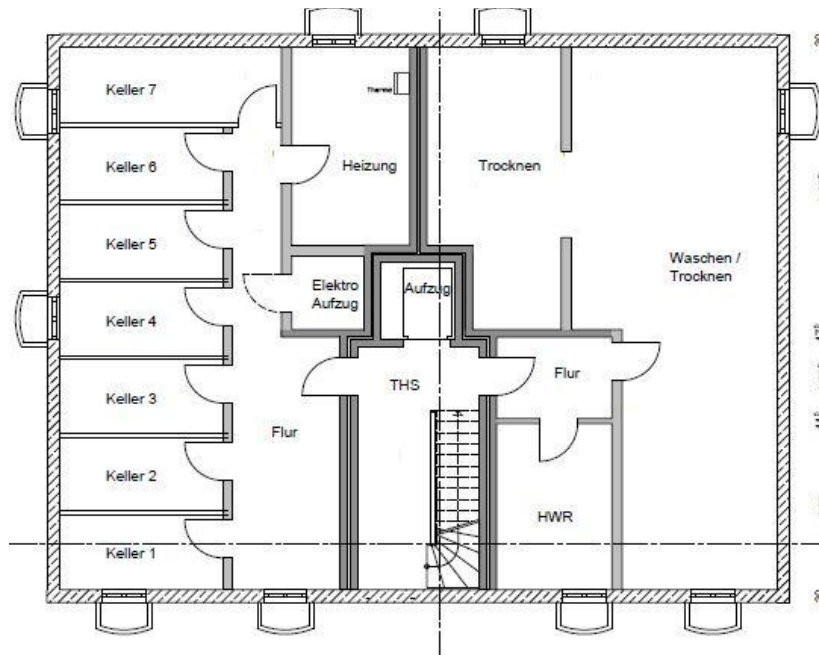
Erdgeschoss



Obergeschoss



Dachgeschoss



Kellergeschoss



Kontakt

G. Bremerich GmbH

Hochstraße 12

59425 Unna

Telefon: 02303 - 258 70 10

E-Mail: info@bremerich-immobilien.de

Ihr Ansprechpartner

Gerhard Bremerich

Impressum

www.schnorrenberger.de/impressum/

Besuchen Sie uns im Internet

www.schnorrenberger.de

