



**Schnorrenberger** Immobilien Gruppe

Mit gutem Gefühl in besten Händen

**Immobilien-Exposé**

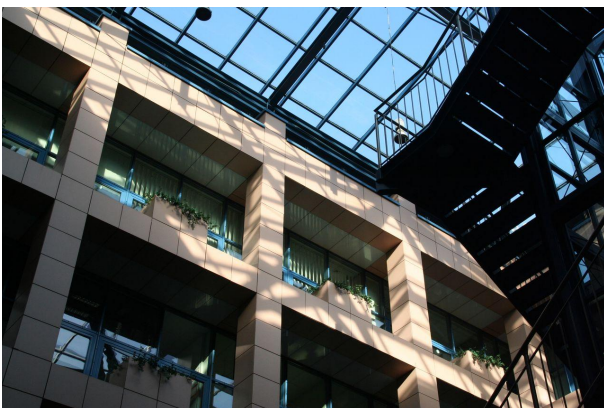
**\*PROVISIONSFREI\* ca. 870 m<sup>2</sup>  
Bürofläche, Do-City am Hauptbahnhof  
(historisches Gebäude) zu vermieten!**

**Objekt-Nr.:  
91927-7516-4**



## Büro/Praxis zur Miete

in 44137 Dortmund - Dortmund-Innenstadt





## Details

Nutzfläche (ca.)

**870 m<sup>2</sup>**

Gesamtfläche (ca.)

**870 m<sup>2</sup>**

Baujahr

**1994**

Zustand

**teil/vollrenoviert**

Fahrstuhl

**Personen**

## Beschreibung

Neubau

UG Einheit 1 Lagerfläche 98,39 m<sup>2</sup>

EG Einheit 3 Ladenfläche 205,15 m<sup>2</sup>

Einheit 4 Ladenfläche 335,00 m<sup>2</sup>

ZG Einheit 1 Bürofläche 267,01 m<sup>2</sup>

1. OG Einheit 1 Bürofläche 573,42 m<sup>2</sup>

2. OG Einheit 1 Bürofläche 577,10 m<sup>2</sup>

3. OG Einheit 1 Bürofläche 575,62 m<sup>2</sup>

4. OG Einheit 1 Bürofläche 288,83 m<sup>2</sup>

Alte Post

2. OG Altbau Einheit 1 Bürofläche 878,15 m<sup>2</sup>

3. OG Altbau Einheit 1 Bürofläche 383,69 m<sup>2</sup>

Miete: ab EUR 10,50-12,00/m<sup>2</sup> mtl. zzgl. Mehrwertsteuer.

NK: EUR 3,50/m<sup>2</sup>

Kautions: 3 Monatsmieten

Energieausweis in Vorbereitung

\*\*\*Alle Preise verstehen sich zzgl. MwSt.\*\*\*

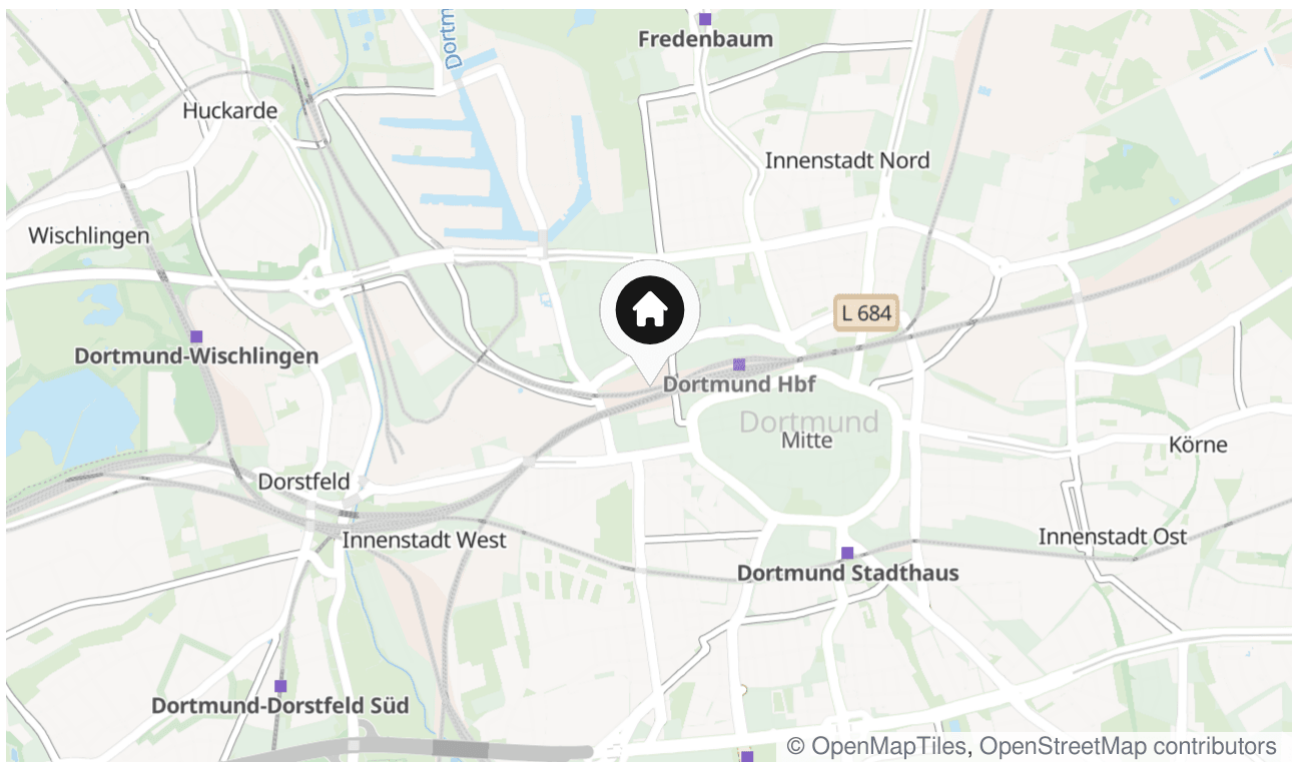
## Ausstattung

Sehr moderne Bauweise (Stahl und Glas), Deckenbeleuchtung, EDV-Arbeitsbeleuchtung, EDV-Verkabelung, Kabelkanäle, Teeküche, getrennte Damen und Herren WCs, Bodenbelag nach Wunsch, Kunststofffenster, Sonnenschutz, Personenaufzug, Fensterbankkabelkanal, Pförtner

## Lage & Umgebung

44137 Dortmund - Dortmund-Innenstadt

Das historische Gebäude „Alte Post“ befindet sich direkt am Wall der Dortmunder-City, unmittelbar neben dem Hauptbahnhof, fußläufig zur Hansastr. und dem Westen- und Ostenhellweg. Eigenes Parkhaus vorhanden.



Die Karte zeigt den ungefähren Standort der Immobilie

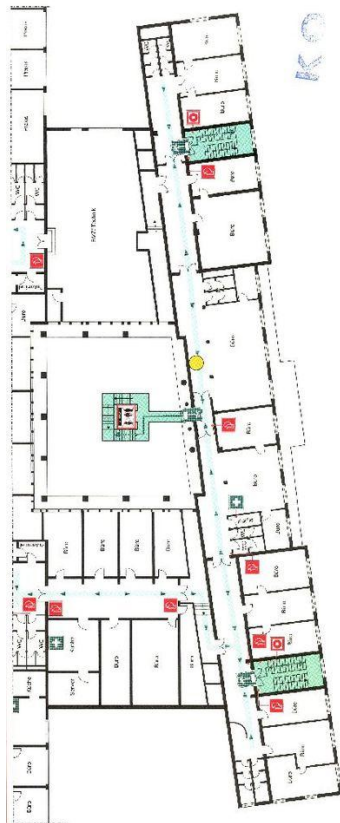
















## Kontakt

### **IMMOBILIEN R. SCHNEIDER KG -IVD-**

Hamburger Straße 50

44135 Dortmund

Telefon: (02 31) 52 79 23 - 25

E-Mail: [info@immob-schneider.de](mailto:info@immob-schneider.de)

### **Ihr Ansprechpartner**

R. Schneider

### **Impressum**

[www.schnorrenberger.de/impressum/](http://www.schnorrenberger.de/impressum/)

### **Besuchen Sie uns im Internet**

[www.schnorrenberger.de](http://www.schnorrenberger.de)

