



Schnorrenberger Immobilien Gruppe

Mit gutem Gefühl in besten Händen

Immobilien-Exposé

***PROVISIONSFREI* ca. 267 m²
Bürofläche, Do-City am Hauptbahnhof
(historisches Gebäude) zu vermieten!**

Objekt-Nr.:

91927-7516

Büro/Praxis zur Miete

in 44137 Dortmund - Dortmund-Innenstadt





Details

Nutzfläche (ca.)

267 m²

Gesamtfläche (ca.)

267 m²

Baujahr

1994

Zustand

teil/vollrenoviert

Fahrstuhl

Personen

Beschreibung

Neubau

UG Einheit 1 Lagerfläche 98,39 m²

EG Einheit 3 Ladenfläche 205,15 m²

Einheit 4 Ladenfläche 335,00 m²

ZG Einheit 1 Bürofläche 267,01 m²

1. OG Einheit 1 Bürofläche 573,42 m²

2. OG Einheit 1 Bürofläche 577,10 m²

3. OG Einheit 1 Bürofläche 575,62 m²

4. OG Einheit 1 Bürofläche 288,83 m²

Alte Post

2. OG Altbau Einheit 1 Bürofläche 878,15 m²

3. OG Altbau Einheit 1 Bürofläche 383,69 m²

Miete: ab EUR 10,50-12,00/m² mtl. zzgl. Mehrwertsteuer.

NK: EUR 3,50/m²

Kautions: 3 Monatsmieten

Energieausweis in Vorbereitung

Alle Preise verstehen sich zzgl. MwSt.

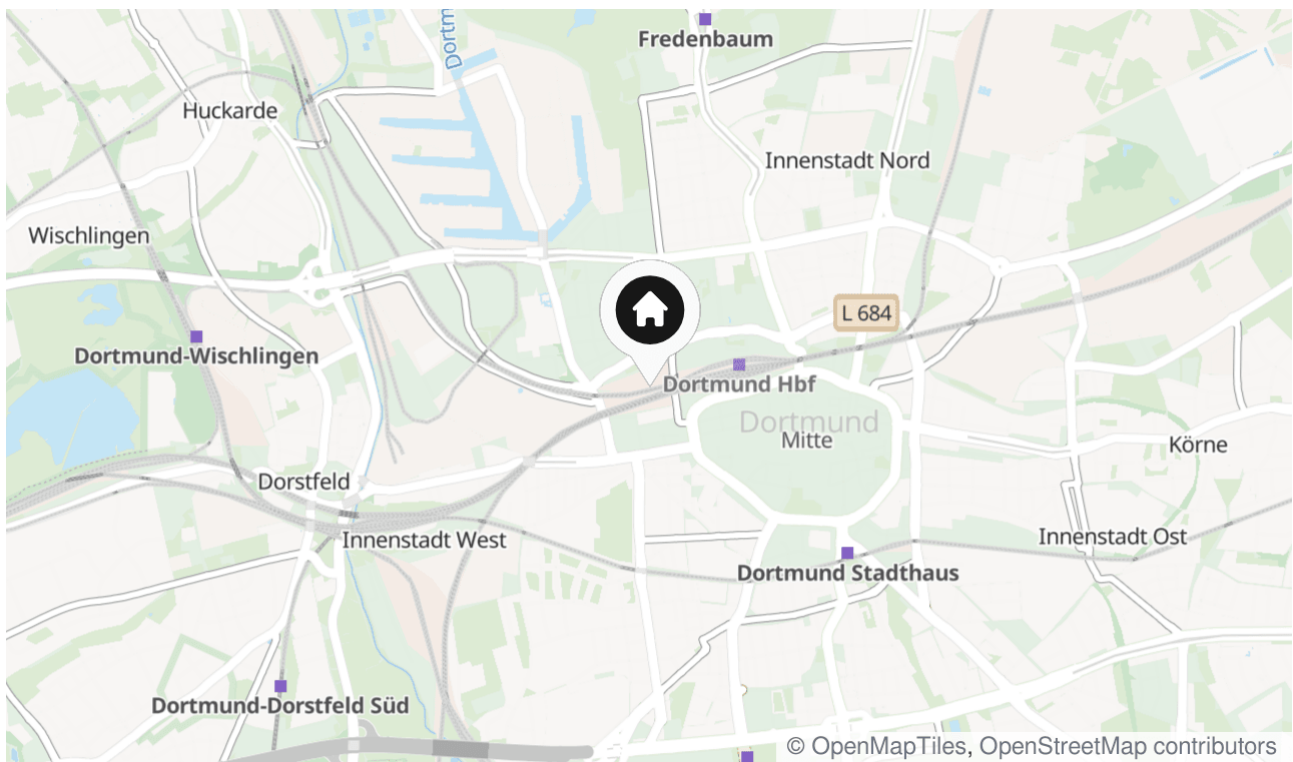
Ausstattung

Sehr moderne Bauweise (Stahl und Glas), Deckenbeleuchtung, EDV-Arbeitsbeleuchtung, EDV-Verkabelung, Kabelkanäle, Teeküche, getrennte Damen und Herren WCs, Bodenbelag nach Wunsch, Kunststofffenster, Sonnenschutz, Personenaufzug, Pfortner

Lage & Umgebung

44137 Dortmund - Dortmund-Innenstadt

Das historische Gebäude „Alte Post“ befindet sich direkt am Wall der Dortmunder-City, unmittelbar neben dem Hauptbahnhof, fußläufig zur Hansastr. und dem Westen- und Ostenhellweg. Eigenes Parkhaus vorhanden.

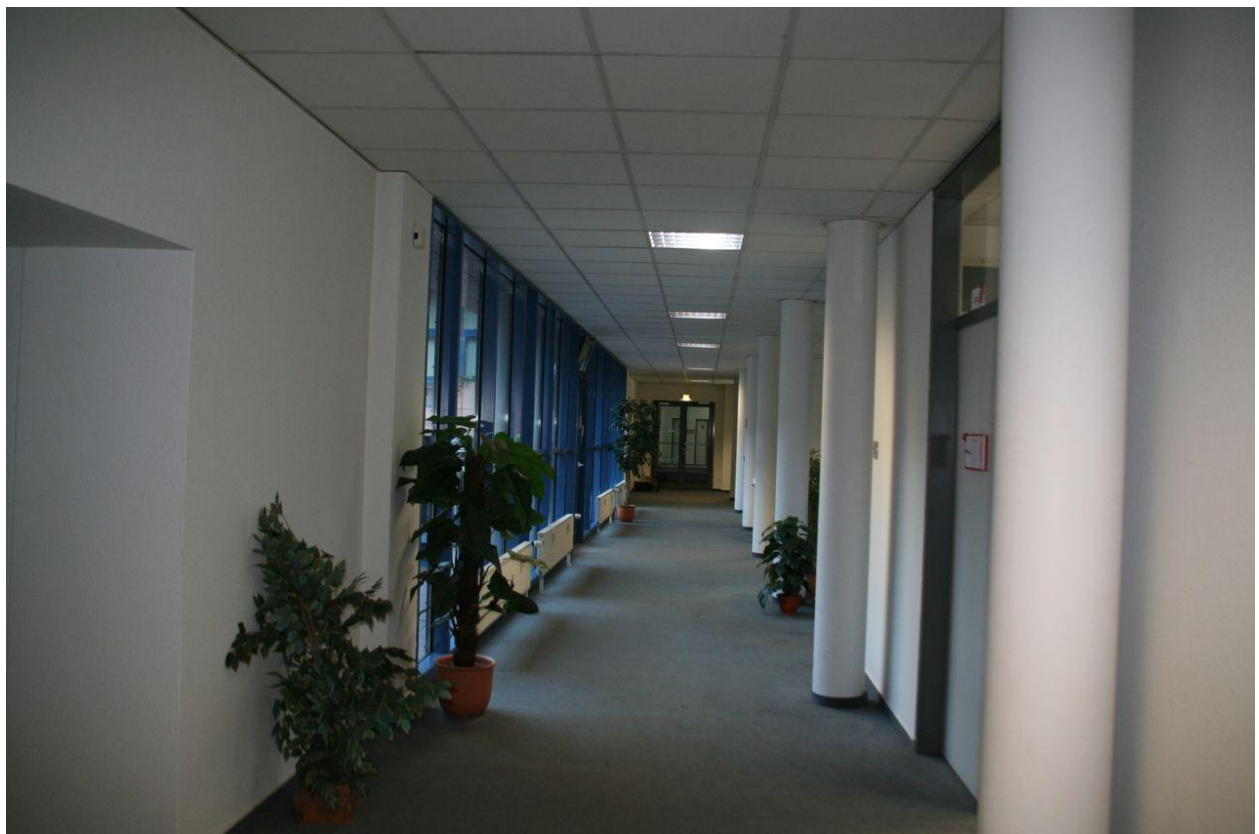


Die Karte zeigt den ungefähren Standort der Immobilie

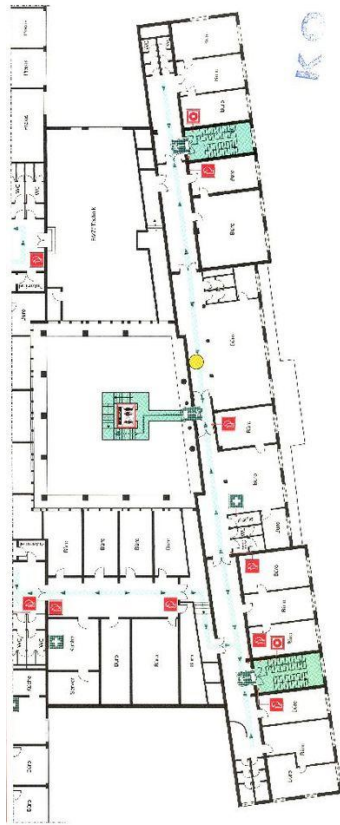














Kontakt

IMMOBILIEN R. SCHNEIDER KG -IVD-

Hamburger Straße 50

44135 Dortmund

Telefon: (02 31) 52 79 23 - 25

E-Mail: info@immob-schneider.de

Ihr Ansprechpartner

R. Schneider

Impressum

www.schnorrenberger.de/impressum/

Besuchen Sie uns im Internet

www.schnorrenberger.de

