



Schnorrenberger Immobilien Gruppe

Mit gutem Gefühl in besten Händen

Immobilien-Exposé

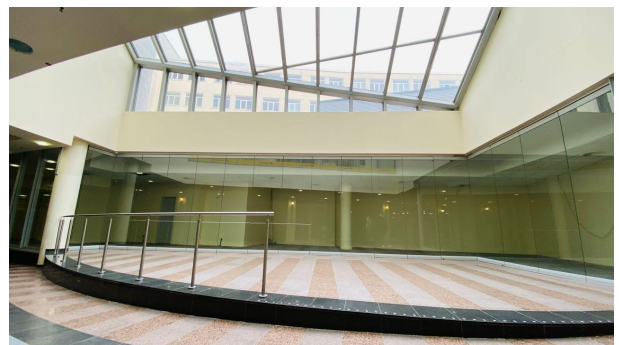
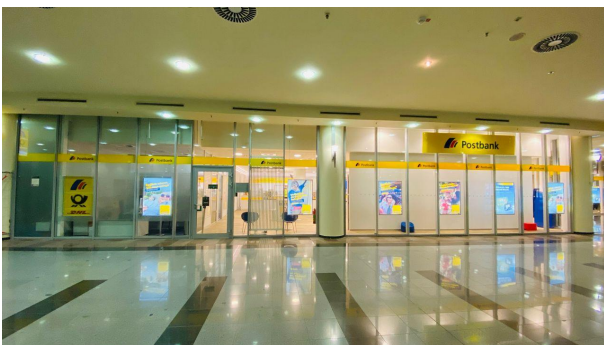
***PROVISIONSFREI* ca. 99 m² Ladenlokal
in der Dortmunder City / Hansastraße zu
vermieten!**

Objekt-Nr.:

91927-7507-LL3

Einzelhandel zur Miete

in 44137 Dortmund - Dortmund-Innenstadt





Details

Nutzfläche (ca.)

99 m²

Gesamtfläche (ca.)

99 m²

Baujahr

1965

Zustand

teil/vollrenoviert

Beschreibung

UG Einheit 1 Ladenfläche 1.525,00 m²

Einheit 3 Lagerfläche 105,50 m²

Einheit 4 Lagerfläche 337,22 m²

Einheit 5 Lagerfläche 405,80 m²

Einheit 6 Lagerfläche 271,00 m²

Einheit 7 Lagerfläche 200,04 m²

EG Einheit 1 Sonstige Fläche 25,18 m²

Einheit 5 Ladenfläche 115,00 m²

Einheit 6 Ladenfläche 112,40 m²

Einheit 7 Ladenfläche 1.050,00 m²

Einheit 8 Ladenfläche 42,91 m²

Einheit 10 Ladenfläche 72,14 m²

Einheit 11 Ladenfläche 174,78 m²

Einheit 12 Ladenfläche 99,00 m²

1. OG Einheit 3 Lagerfläche 586,46 m²

2. OG Einheit 2 Bürofläche 2.732,66 m²

Einheit 3 Sonstige Fläche 829,14 m²

3. OG Einheit 2 Sonstige Fläche 1.071,47 m²

Miete: Büro ab EUR 12,--/m² mtl. zzgl. Mehrwertsteuer.

Läden ab EUR 11- 20,--/m² mtl. zzgl. Mehrwertsteuer.

Kautions: 3 Monatsmieten

Energieausweis in Vorbereitung

Alle Preise verstehen sich zzgl. MwSt.

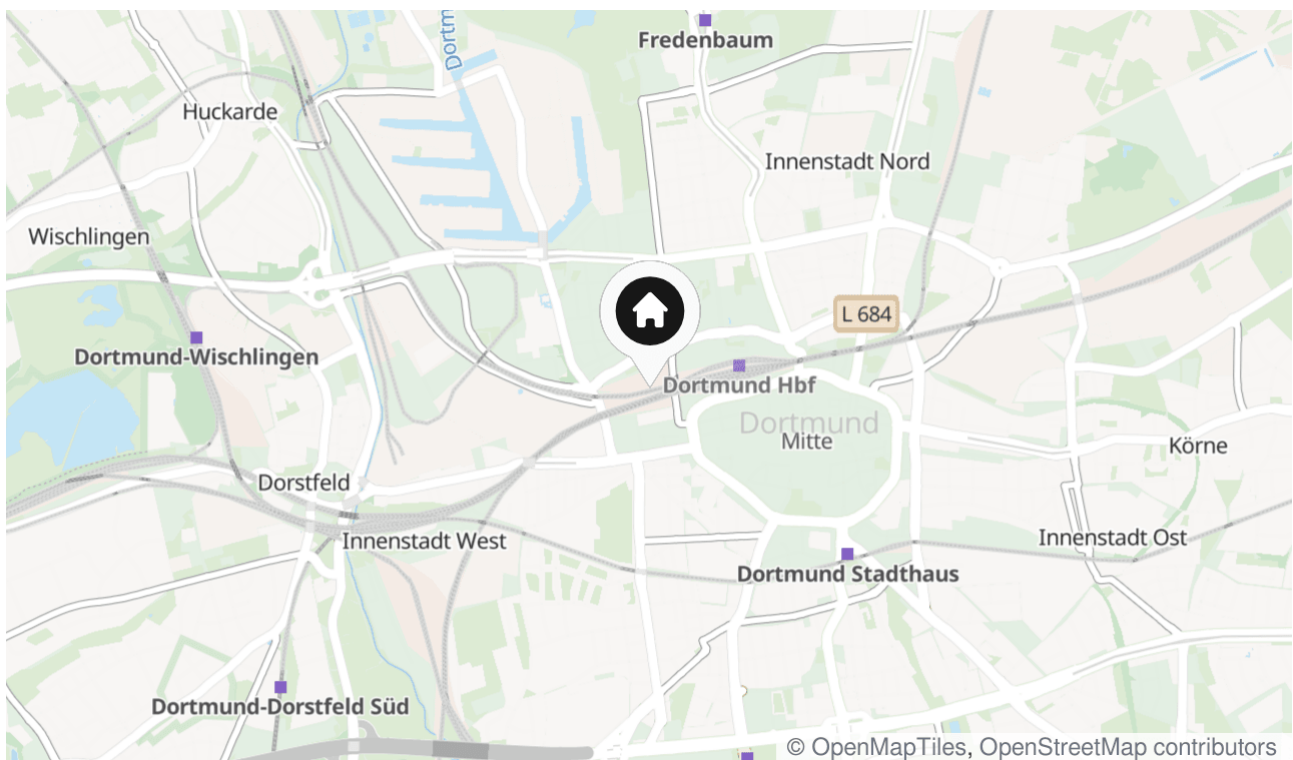
Ausstattung

Passage mit großen Schaufensterfronten im EG Bereich, Lastenaufzug, Durchgänge Richtung Bahnhof, Hansastr. und Kampstr.

Lage & Umgebung

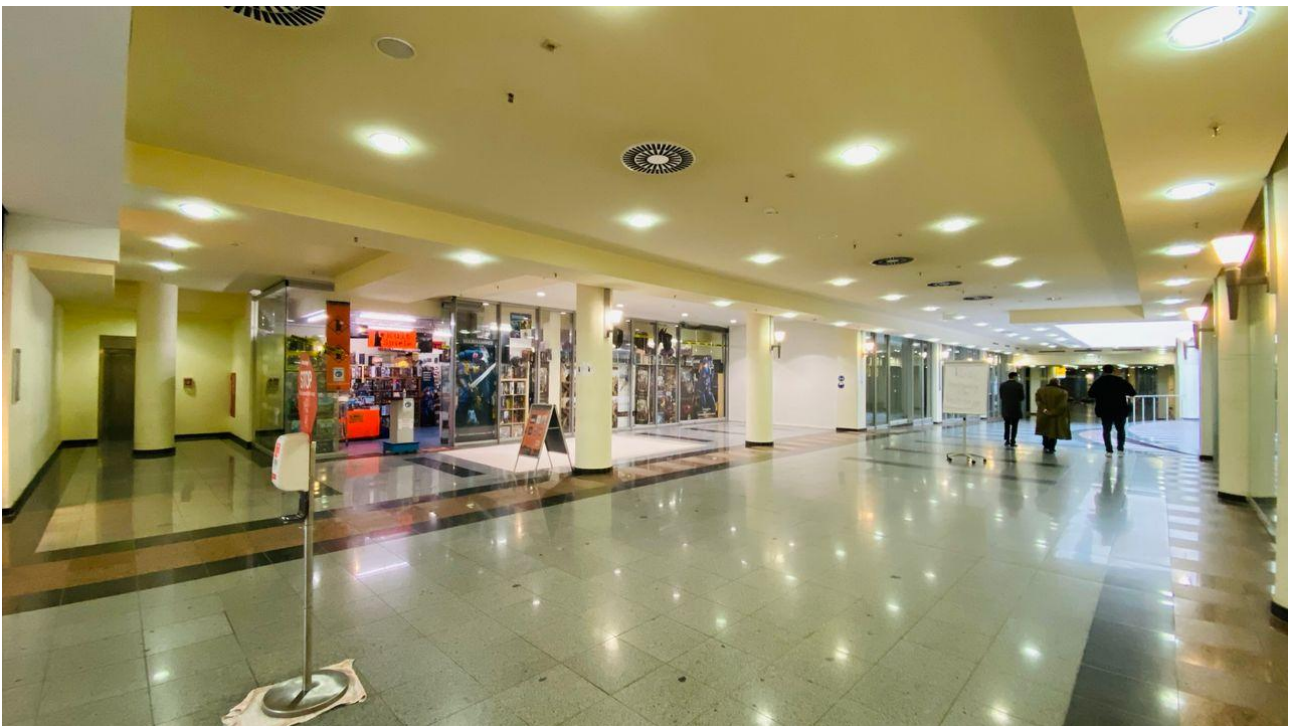
44137 Dortmund - Dortmund-Innenstadt

Das ehemalige Horten-Kaufhaus in Mitte der City, hat eine optimale Lage zwischen Nahnhof und Westenhellweg.



Die Karte zeigt den ungefähren Standort der Immobilie







Grundriss





Kontakt

IMMOBILIEN R. SCHNEIDER KG -IVD-

Hamburger Straße 50

44135 Dortmund

Telefon: (02 31) 52 79 23 - 25

E-Mail: info@immob-schneider.de

Ihr Ansprechpartner

R. Schneider

Impressum

www.schnorrenberger.de/impressum/

Besuchen Sie uns im Internet

www.schnorrenberger.de

