



Schnorrenberger Immobilien Gruppe

Mit gutem Gefühl in besten Händen

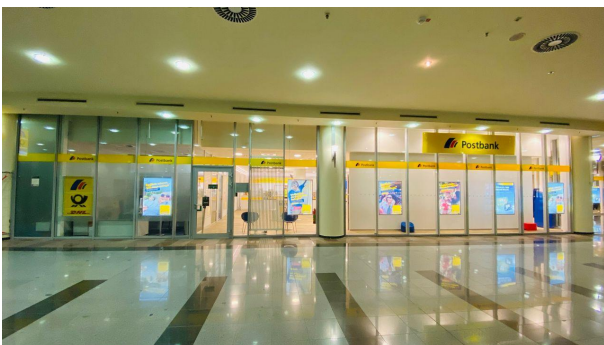
Immobilien-Exposé

***PROVISIONSFREI* ca. 829 - 2730 m²
Büroflächen, DO-City/Kampstraße zu
vermieten!**

Objekt-Nr.:
91927-7507-1

Büro/Praxis zur Miete

in 44137 Dortmund - Dortmund-Innenstadt





Details

Nutzfläche (ca.)

2.730 m²

Gesamtfläche (ca.)

2.730 m²

min. teilbare Fläche (ca.)

1.070 m²

Baujahr

1965

Zustand

teil/vollrenoviert

Fahrstuhl

Personen

Beschreibung

UG Einheit 1 Ladenfläche 1.525,00 m²

Einheit 3 Lagerfläche 105,50 m²

Einheit 4 Lagerfläche 337,22 m²

Einheit 5 Lagerfläche 405,80 m²

Einheit 6 Lagerfläche 271,00 m²

Einheit 7 Lagerfläche 200,04 m²

EG Einheit 1 Sonstige Fläche 25,18 m²

Einheit 5 Ladenfläche 115,00 m²

Einheit 6 Ladenfläche 112,40 m²

Einheit 7 Ladenfläche 1.050,00 m²

Einheit 8 Ladenfläche 42,91 m²

Einheit 10 Ladenfläche 72,14 m²

Einheit 11 Ladenfläche 174,78 m²

Einheit 12 Ladenfläche 99,00 m²

1. OG Einheit 3 Lagerfläche 586,46 m²

2. OG Einheit 2 Bürofläche 2.732,66 m²

Einheit 3 Sonstige Fläche 829,14 m²

3. OG Einheit 2 Sonstige Fläche 1.071,47 m²

Miete: Büro ab EUR 12,--/m² mtl. zzgl. Mehrwertsteuer.

Läden ab EUR 11- 20,--/m² mtl. zzgl. Mehrwertsteuer.

Kaution: 3 Monatsmieten

Energieausweis in Vorbereitung

Alle Preise verstehen sich zzgl. MwSt.

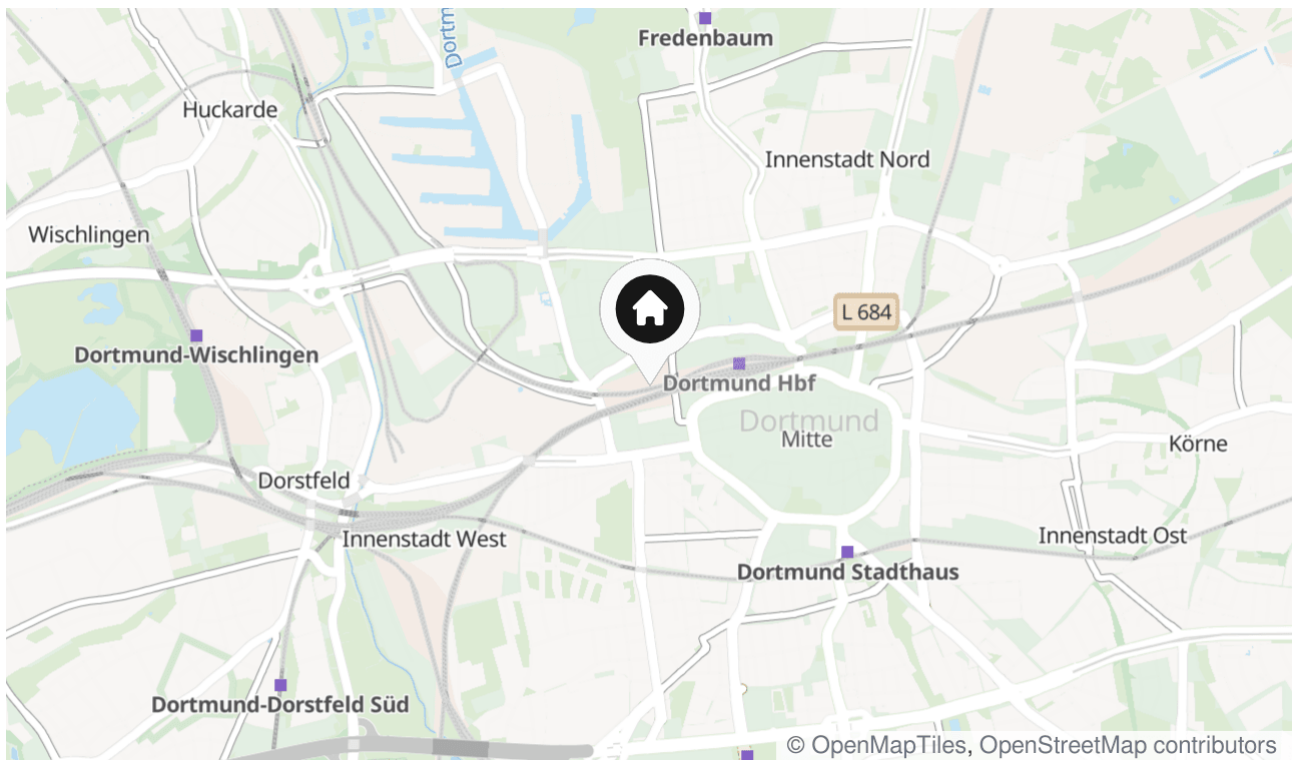
Ausstattung

Lastenaufzug, Personenaufzug, getrennte Damen und Herren WCs, Passage mit großen Schaufensterfronten im EG Bereich, Durchgänge Richtung Bahnhof, Hansastr. und Kampstr.

Lage & Umgebung

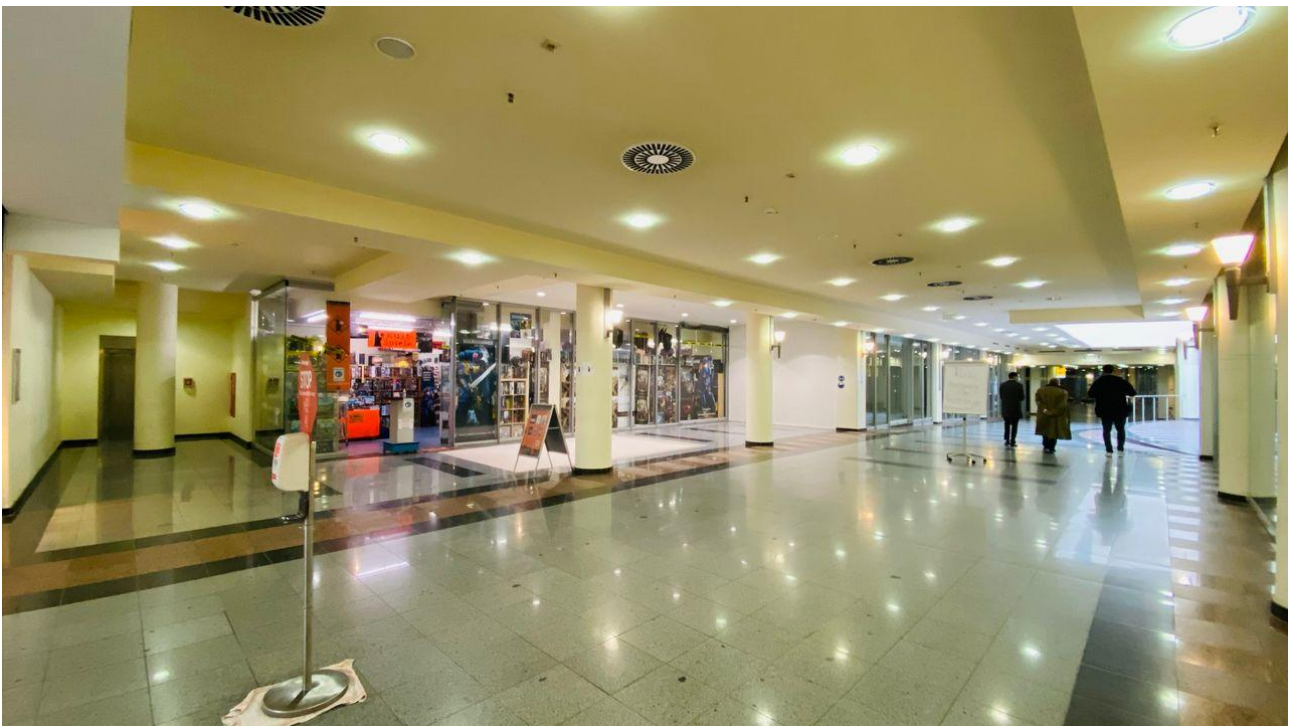
44137 Dortmund - Dortmund-Innenstadt

Das ehemalige Horten-Kaufhaus in Mitte der City, hat eine optimale Lage zwischen Bahnhof und Westenhellweg.



Die Karte zeigt den ungefähren Standort der Immobilie







Grundriss





Kontakt

IMMOBILIEN R. SCHNEIDER KG -IVD-

Hamburger Straße 50

44135 Dortmund

Telefon: (02 31) 52 79 23 - 25

E-Mail: info@immob-schneider.de

Ihr Ansprechpartner

R. Schneider

Impressum

www.schnorrenberger.de/impressum/

Besuchen Sie uns im Internet

www.schnorrenberger.de

