



Schnorrenberger Immobilien Gruppe

Mit gutem Gefühl in besten Händen

Immobilien-Exposé

**Erkrath-Unterfeldhaus - 90m² attraktive
Ladenfläche im Stadtteilzentrum
Neuenhausplatz**

Objekt-Nr.:

66358-5932

Einzelhandel zur Miete

in 40699 Erkrath - Unterfeldhaus





Details

Provisionspflichtig

Nebenkosten

350 €

Kaution

3.000 €

Mieterprovision

1 Monatsmieten

Nutzfläche (ca.)

90 m²

Gesamtfläche (ca.)

90 m²

Verkaufsfläche (ca.)

85 m²

Kategorie

Gehoben

Baujahr

1976

Zustand

nach Vereinbarung

Beschreibung

Das attraktive Ladenlokal liegt in einer Passage neben dem Zugang eines viel besuchten Textilmarktes.

Im Einkaufszentrum - dem Mittelpunkt des beliebten Stadtteils - befinden sich viele sehr gut laufende Geschäfte des täglichen Bedarfes sowie Dienstleister aller Art inkl. Sparkasse. Eine Apotheke, mehrere Arztpraxen, gastronomische Betriebe und der wöchentliche Bauernmarkt profitieren von der hohen Kaufkraft der Einwohner von Unterfeldhaus und Düsseldorf-Unterbach.

Den Besuchern des Einkaufszentrums stehen eine Vielzahl kostenloser Parkplätze zur Verfügung.

Der genannte Preis versteht sich zzgl. gesetzlicher Umsatzsteuer.



Ausstattung

- ca.9,50 m moderne, fast bodentiefe Schaufensterfront (2019 erneuert)
- stützenfreie Verkaufsfläche - Vinylboden erneuert
- Grundbeleuchtung vorhanden
- Toilette + Teeküche
- kleine Abstellkammer

Sonstiges

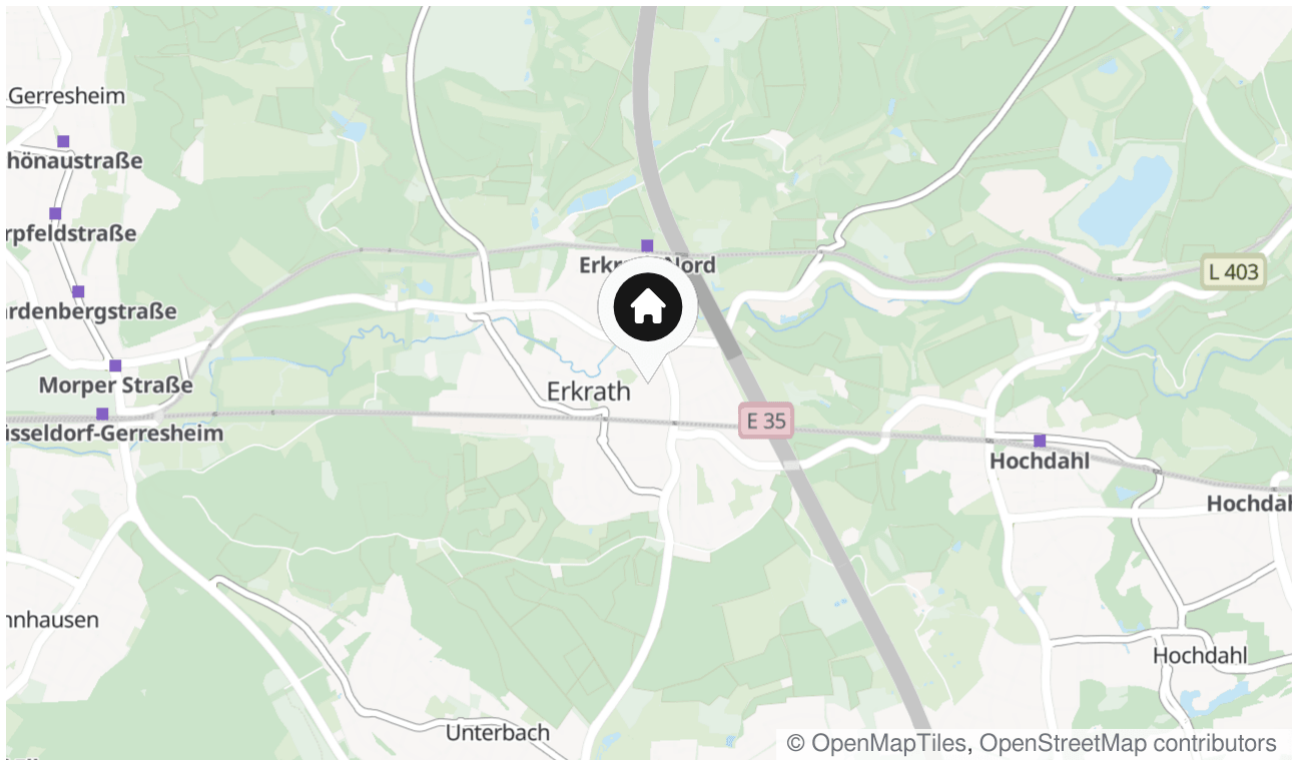
Die Fläche wird aktuell als Ausstellungsraum genutzt. Eine andere Nutzung ist denkbar, der Betrieb einer Gastronomie ist jedoch nicht möglich.

Erfolgversprechend wäre z.B. der Betrieb eines Schuhgeschäftes, eines Brillenfachgeschäftes, oder auch die Nutzung als Büro- oder Servicefläche, zur Komplettierung des vorhandenen guten Branchenmixes.

Lage & Umgebung

40699 Erkrath - Unterfeldhaus

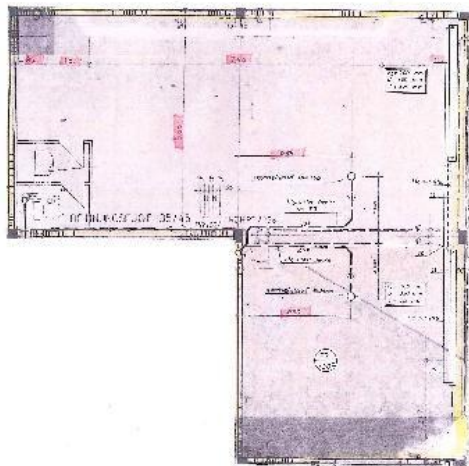
40699 Erkrath-Unterfeldhaus
Einkaufszentrum Neuenhausplatz



Die Karte zeigt den ungefähren Standort der Immobilie









Kontakt

Soodt KG

Niermannsweg 15
40699 Erkrath
Telefon: 0211-302652-0
E-Mail: info@soodt.de

Ihr Ansprechpartner

Klaus Peheide

Impressum

www.schnorrenberger.de/impressum/

Besuchen Sie uns im Internet

www.schnorrenberger.de

