



Schnorrenberger Immobilien Gruppe

Mit gutem Gefühl in besten Händen

Immobilien-Exposé

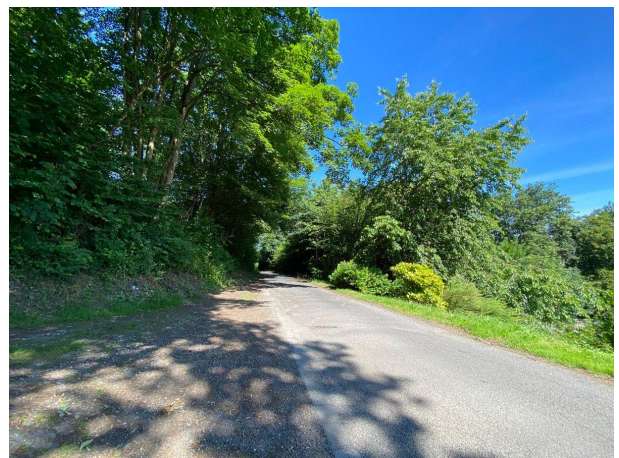
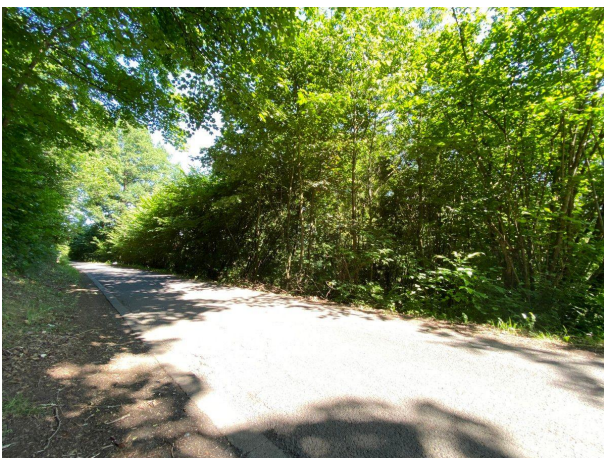
**Ruhiges wohnen ist hier garantiert -
schönes Baugrundstück in
familienfreundlicher Lage!**

Objekt-Nr.:

20014-AK-B-987

Grundstück zum Kauf

in 57518 Alsdorf





Details

Erschließungskosten

20.000 €

Käuferprovision zzgl. USt.
€ 1.785,- inkl. 19% MwSt.

Grundstück (ca.)
654 m²

Erschließung
teilweise erschlossen

Bebaubar nach

Nachbarschaft (§34)

Beschreibung

Das nach Süd/West hin ausgerichtete Eckgrundstück ist teil erschlossen (Wasser/Abwasser vorhanden), mit leichter Hanglage, befindet sich in einem allgemeinen Wohngebiet und ist aktuell mit Bäumen bewachsen. Die Bebaubarkeit richtet sich nach der Nachbarschaftsbebauung - §34 BauGB.

Wir sind offizieller Vertriebspartner der Firma Heinz-von-Heiden und können Ihnen günstige Massivhäuser anbieten. Vereinbaren Sie einfach ein persönliches Beratungsgespräch in unserem Büro. Gerne erstellen wir Ihnen Vorschläge für die Errichtung Ihres individuellen Eigenheims.

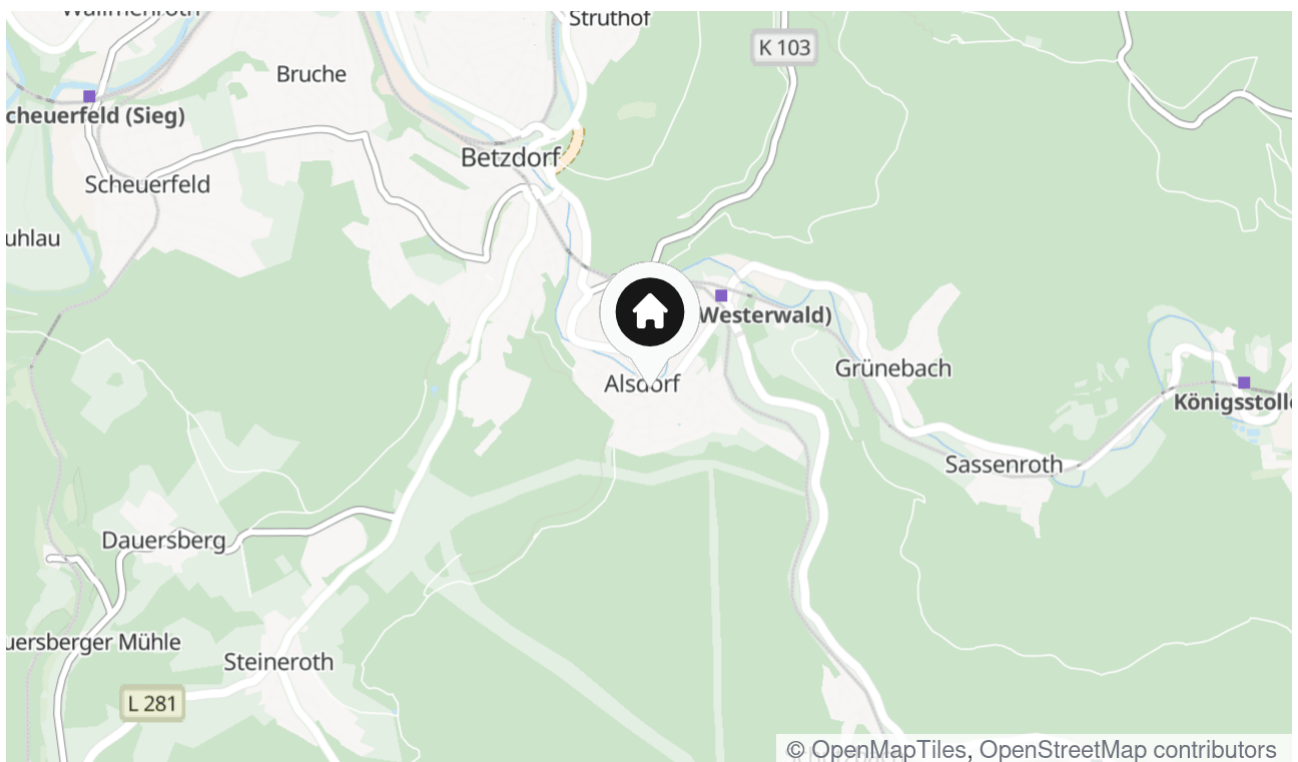
Sonstiges

Die Stadt Betzdorf hat etwa 11.000 Einwohner. Als wirtschaftlicher Schwerpunkt im Nordteil des Kreises Altenkirchen verfügt Betzdorf zusammen mit der Nachbarstadt Kirchen über alle Einrichtungen einer modernen Infrastruktur. Sie ist über die Bundesstraße 62 erreichbar, die von Altenkirchen kommend, zur etwa 20 km entfernten Großstadt Siegen in Nordrhein-Westfalen führt. Ein S-Bahnanschluss der Siegstrecke Köln/Bonn/Siegen/Gießen ist ebenfalls vorhanden.

Lage & Umgebung

57518 Alsdorf

Dieses Baugrundstück befindet sich in einer ruhigen und familienfreundlichen Lage. Bis nach Betzdorf sind es nur 3 km. In der Nähe befinden sich ein großer Supermarkt, Bäcker, Friseur etc. alles was man zum täglichen Leben braucht ist in der Nähe. Dies gilt ebenso für Schule und Kindergarten. Des Weiteren können Sie hier herrliche Wanderungen unternehmen, Fahrradwege stehen zur Verfügung sowie weitere sportliche Betätigungsfelder.



Die Karte zeigt den ungefähren Standort der Immobilie



Titelbild



Straßenansicht



Straßenansicht



Umgebung



Kontakt

Bender & Bender Immobilien Gruppe GmbH

Wilhelmstr. 25

57518 Betzdorf

Telefon: 02741 1829710

E-Mail: info@bender-immobilien.de

Ihr Ansprechpartner

Herr Matthias Hellermann

Impressum

www.schnorrenberger.de/impressum/

Besuchen Sie uns im Internet

www.schnorrenberger.de

