



Schnorrenberger Immobilien Gruppe

Mit gutem Gefühl in besten Händen

Immobilien-Exposé

***PROVISIONSFREI* ca. 450 910 m²
Büro-/Praxisflächen am Ostenhellweg zu
vermieten!**

Objekt-Nr.:
91927-7465-2

Büro/Praxis zur Miete

in 44135 Dortmund - Dortmund-Innenstadt





Details

Netzwerkverkabelung

Nebenkosten

1.125 €

Zimmer

16

Nutzfläche (ca.)

450 m²

Gesamtfläche (ca.)

450 m²

Bürofläche (ca.)

450 m²

min. teilbare Fläche (ca.)

250 m²

Kategorie

Gehoben

Anzahl Etagen

4

Anzahl Stellplätze

2

Stellplätze

1

Garagenanzahl

1

Zustand

gepflegt

Boden

Fliesen

Fahrstuhl

Personen

Beschreibung

Büro 1. OG:ca.220,00 m² Nutzfläche

Büro 2. OG:ca.230,00 m² Nutzfläche

Büro 3. OG:ca.230,00 m² Nutzfläche

Büro 4. OG:ca.230,00 m² Nutzfläche

Gesamt ca. 910,00 m² Nutzfläche

Diverse Aufteilung 3 Büroräume, Glaseingang, Besprechung, D+H WC mit Dusche, Server-/Kopierraum, Teeküchenanschluss, Aufzug.

Ausstattung

Fliesenfußboden, Cat-Verkabelung, Kunststofffenster mit Isolierverglasung, CAT-Verkabelung, Kassettendecke mit Beleuchtung, elektrische Außenverschattung, Brandmeldeanlage.

Aufteilung und Ausstattung nach Wunsch des Mieters möglich.

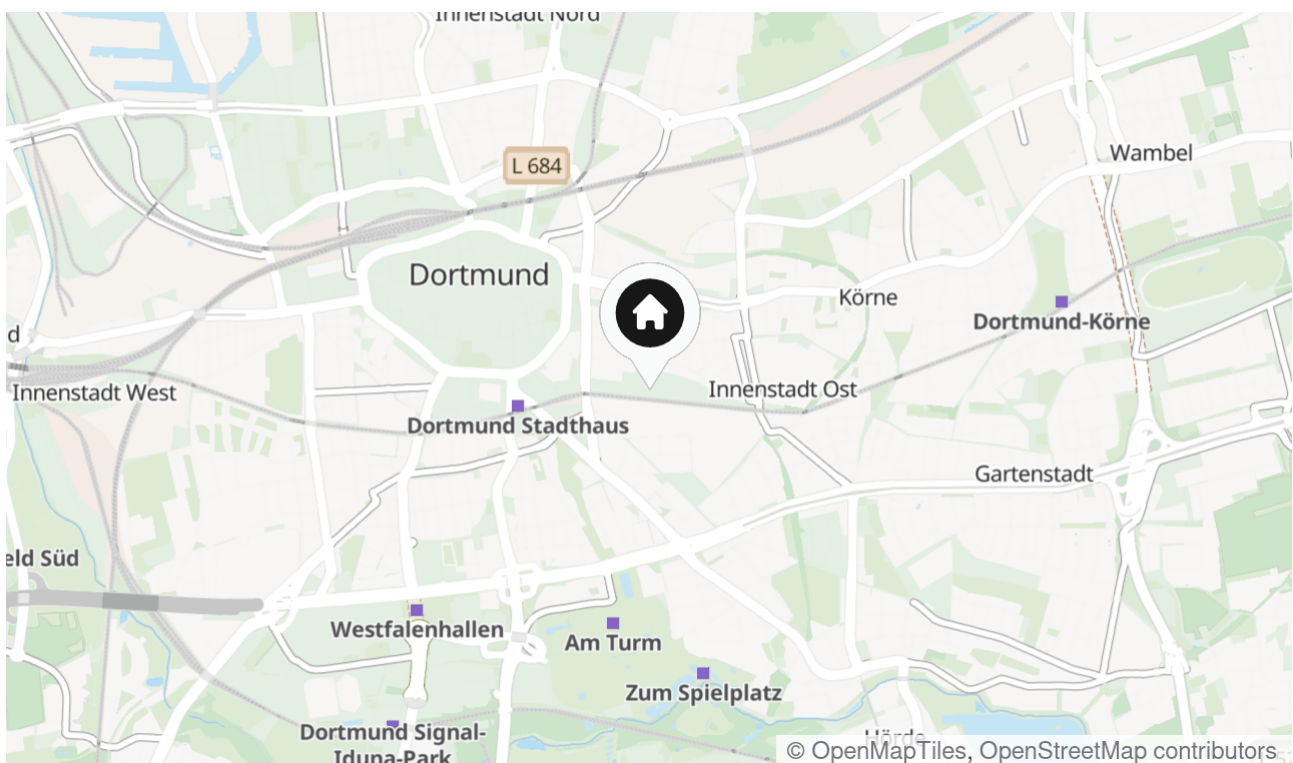
Miete: EUR 10,80/m², zzgl. EUR 2,50/m² Nebenkosten und MwSt. monatlich.

Frei: ab sofort

Lage & Umgebung

44135 Dortmund - Dortmund-Innenstadt

Die Immobilie befindet sich mitten an der Haupteinkaufsstraße Ostenhellweg. Bekannte Größen wie C und A, TK Maxx, Strauss Innovation und viele andere sind ebenfalls hier ansässig. ÖPNV U-Bahnhaltestelle Reinoldikirche mit den Linien U42, U43, U44, U46 in unmittelbarer Nähe.



Die Karte zeigt den ungefähren Standort der Immobilie



Energieausweis

Endenergieverbrauch-Strom

130,80 kWh/(m²*a)

Endenergieverbrauch-Wärme

122,40 kWh/(m²*a)

Baujahr (Energieausweis)

1953

Gültig bis

02.06.2025



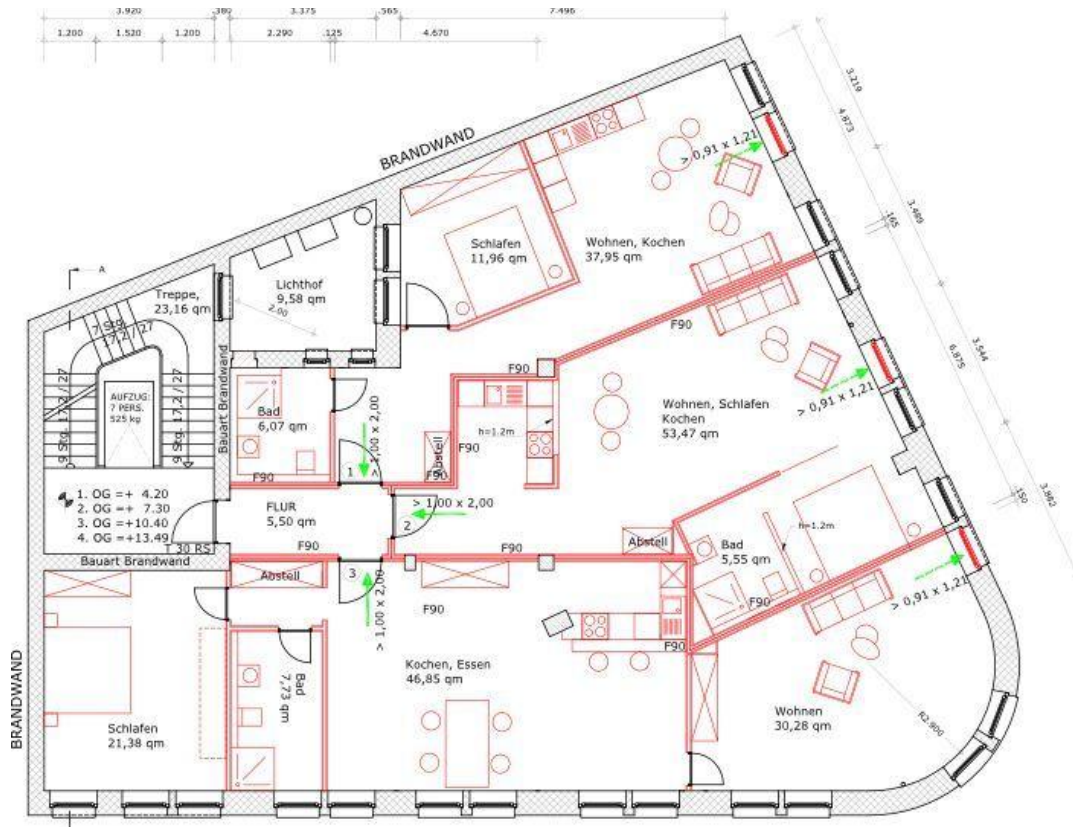
Energieverbrauchsausweis:



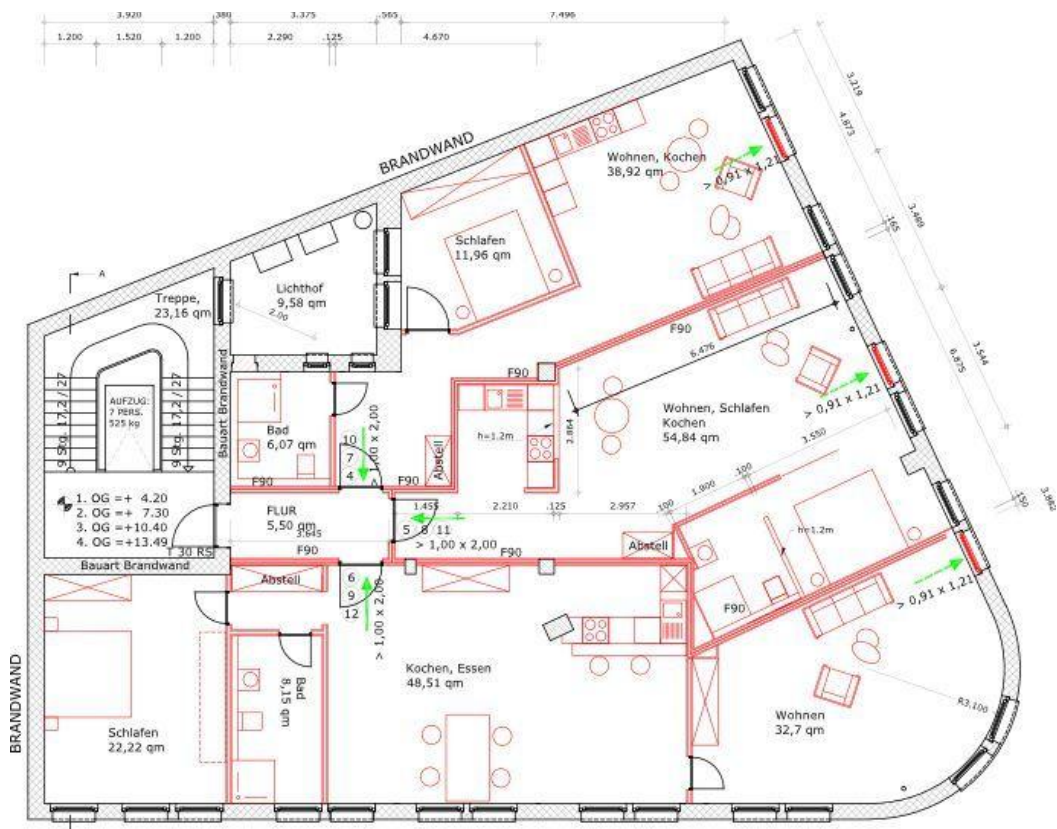








Grundrisskizze 1. OG



Grundrisskizze 2.-4. OG





Kontakt

IMMOBILIEN R. SCHNEIDER KG -IVD-

Hamburger Straße 50

44135 Dortmund

Telefon: (02 31) 52 79 23 - 25

E-Mail: info@immob-schneider.de

Ihr Ansprechpartner

R. Schneider

Impressum

www.schnorrenberger.de/impressum/

Besuchen Sie uns im Internet

www.schnorrenberger.de

