



Schnorrenberger Immobilien Gruppe

Mit gutem Gefühl in besten Händen

Immobilien-Exposé

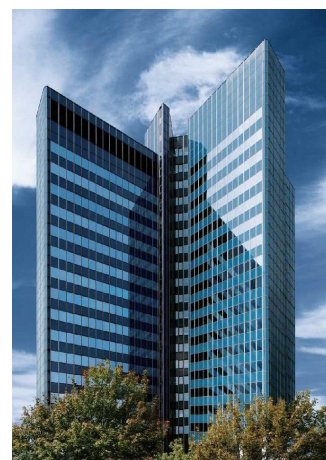
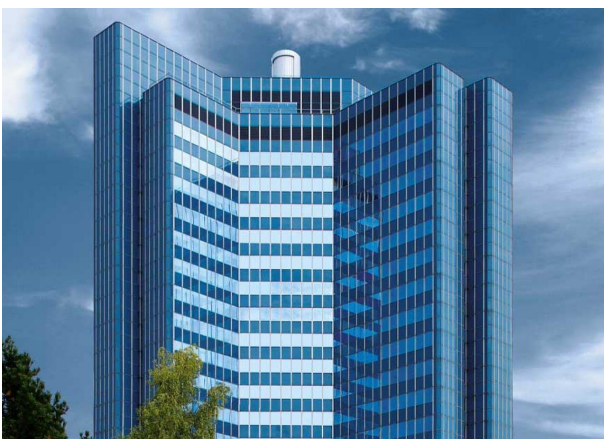
***PROVISIONSFREI* ca. 1.250 m²
Büroetage, über den Dächern von
Dortmund zu vermieten.**

Objekt-Nr.:
91927-7436-1



Büro/Praxis zur Miete

in 44139 Dortmund - Stadtkrone Ost





Details

Klimatisiert

Kantine/Cafeteria

Netzwerkverkabelung

Nebenkosten

5,25 €

Nutzfläche (ca.)

4.640 m²

Gesamtfläche (ca.)

4.640 m²

Bürofläche (ca.)

1.250 m²

min. teilbare Fläche (ca.)

890 m²

Kategorie

Gehoben

Boden

Teppich

Fahrstuhl

Personen

Beschreibung

III. OG ca. 1.250 m² Nutzfläche, veredelter Rohbau, Aufteilung und Ausstattung nach Wunsch des Mieters.

Das Gebäude verfügt über weitere Flächen, veredelter Rohbau, Aufteilung und Ausstattung nach Wunsch des Mieters, sodass insgesamt ca. 4.640 m² Gesamtfläche angemietet werden können.

Die Nebenkosten sind mit ca. EUR 5,25 /m² mtl. zzgl. Mehrwertsteuer berechnet.

Der Mietpreis beträgt zwischen EUR 11,90 und EUR 13,90/m² mtl. zzgl. Nebenkosten und Mehrwertsteuer. (Je nach Wunsch der Aufteilung und Ausstattung)

Stellplätze: auf Anfrage

Kaution: 3 Nettomonatsmieten



Ausstattung

Räume werden komplett neu renoviert übergeben, variabel, klassisch und praktisch aufgeteilt, eine Besichtigung ist empfehlenswert, überaus repräsentativ, 6 Aufzüge, 1 Feuerwehrlastenaufzug, repräsentativer Eingangsbereich mit Pförtner und Info-Point, Rauchmelder, klimatisiert, zu einem späteren Zeitpunkt kann eine Kantine aktiviert werden, Besprechung-Seminarräume (separat je nach Bedarf buchbar) Teppichböden, Glasfasertapete, Schrankwände, eingebaute Beleuchtungskörper, moderne EDV Verkabelung

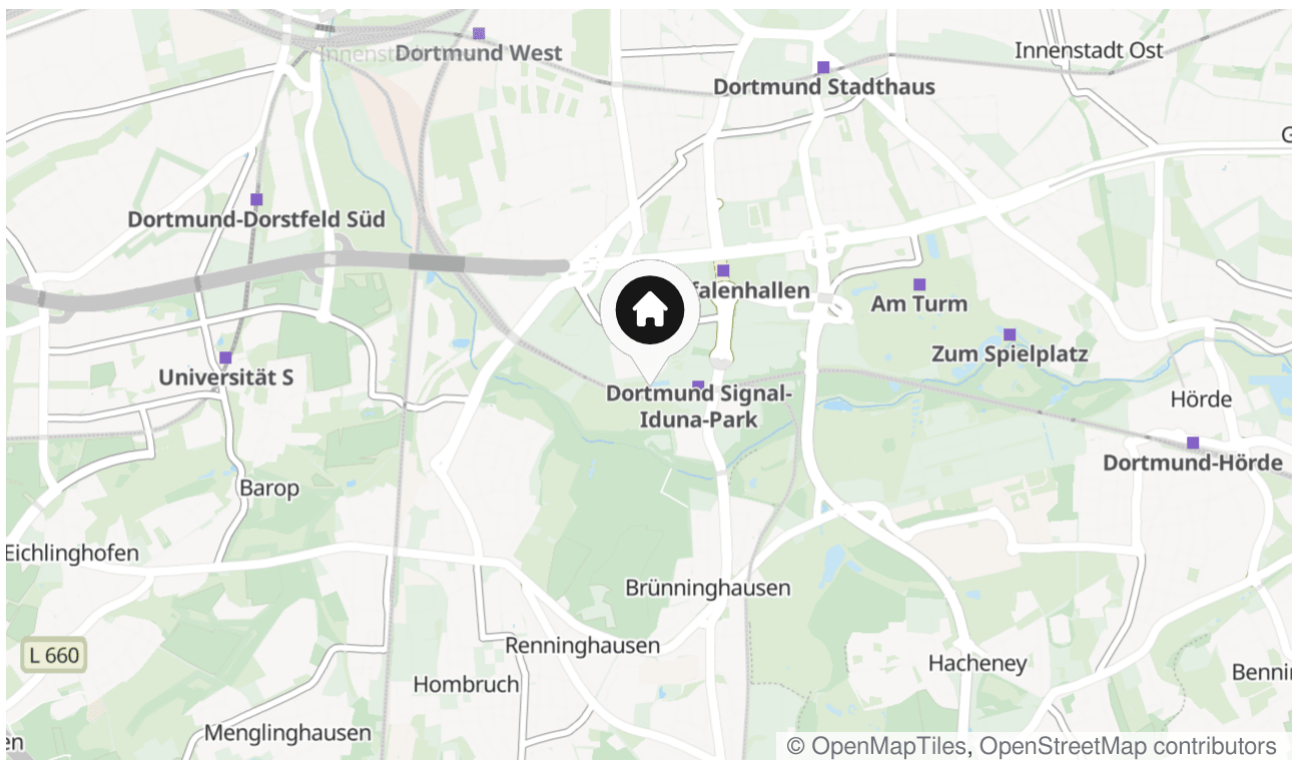
Energieausweis in Vorbereitung!

Alle Preise verstehen sich zzgl. Mehrwertsteuer!!!

Lage & Umgebung

44139 Dortmund - Stadtkrone Ost

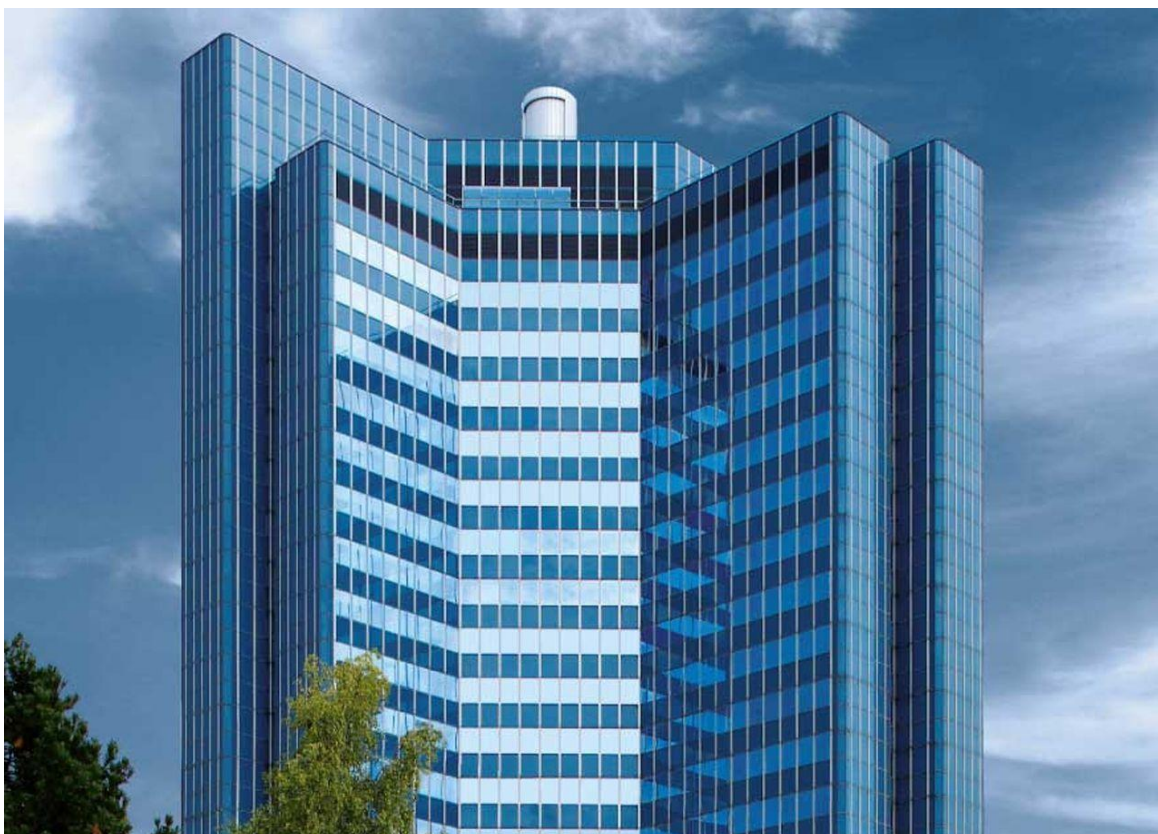
Das markante (zweithöchste Bürogebäude in Dortmund) liegt direkt an der Kreuzung B1/B54, direkt gegenüber dem Westfalenturm, weithin sichtbar, knapp 1 km vom Büroturm am Florian befinden sich die Westfalenhallen als Messe-, Kongress- und Veranstaltungszentrum, sowie die Kathedrale des Fußballs, Deutschlands größtes Fußballstadion, U-Bahnstation Linie U 45 und U 49 nur wenige Gehminuten entfernt.



Die Karte zeigt den ungefähren Standort der Immobilie



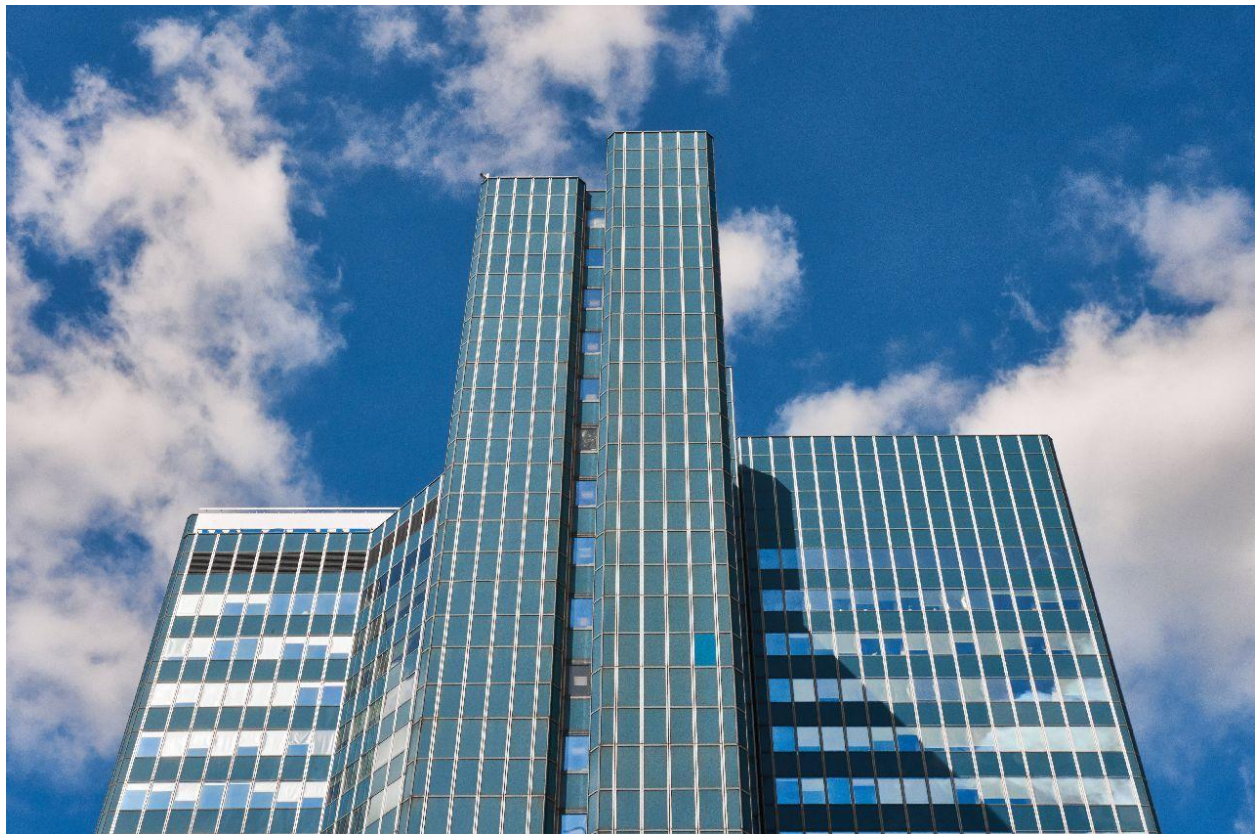
Florianturm



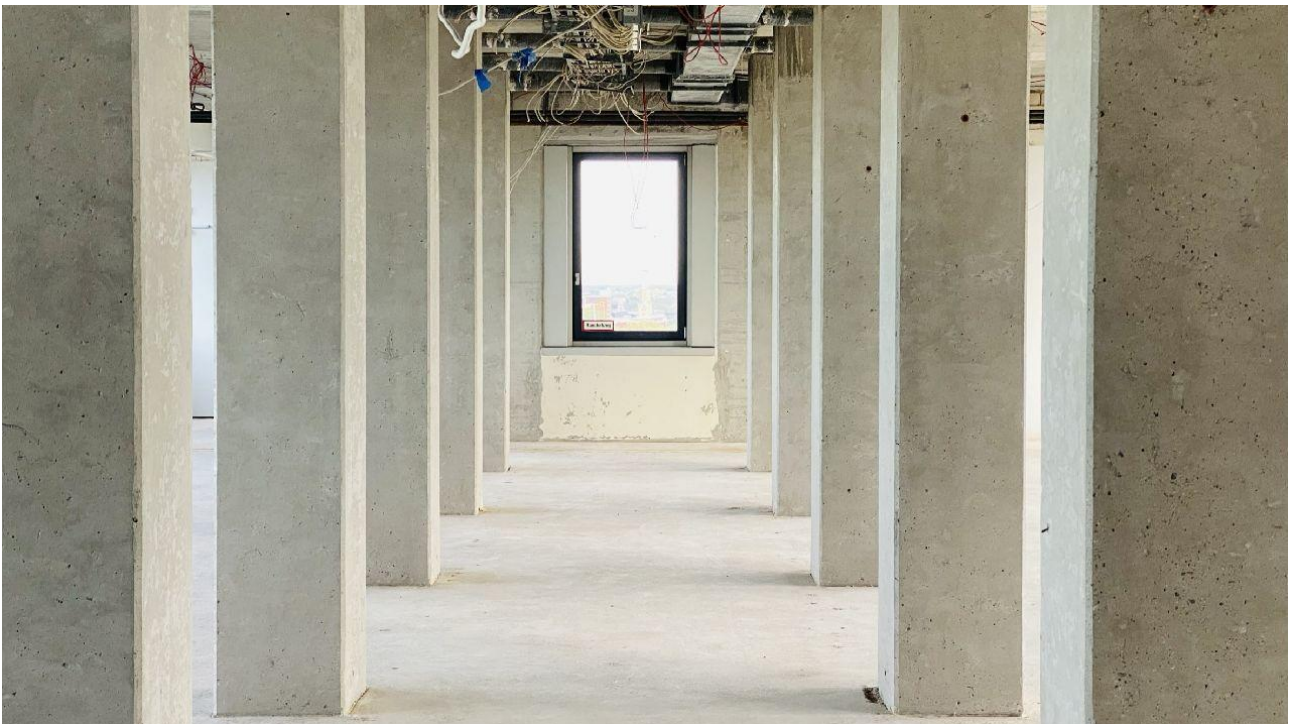


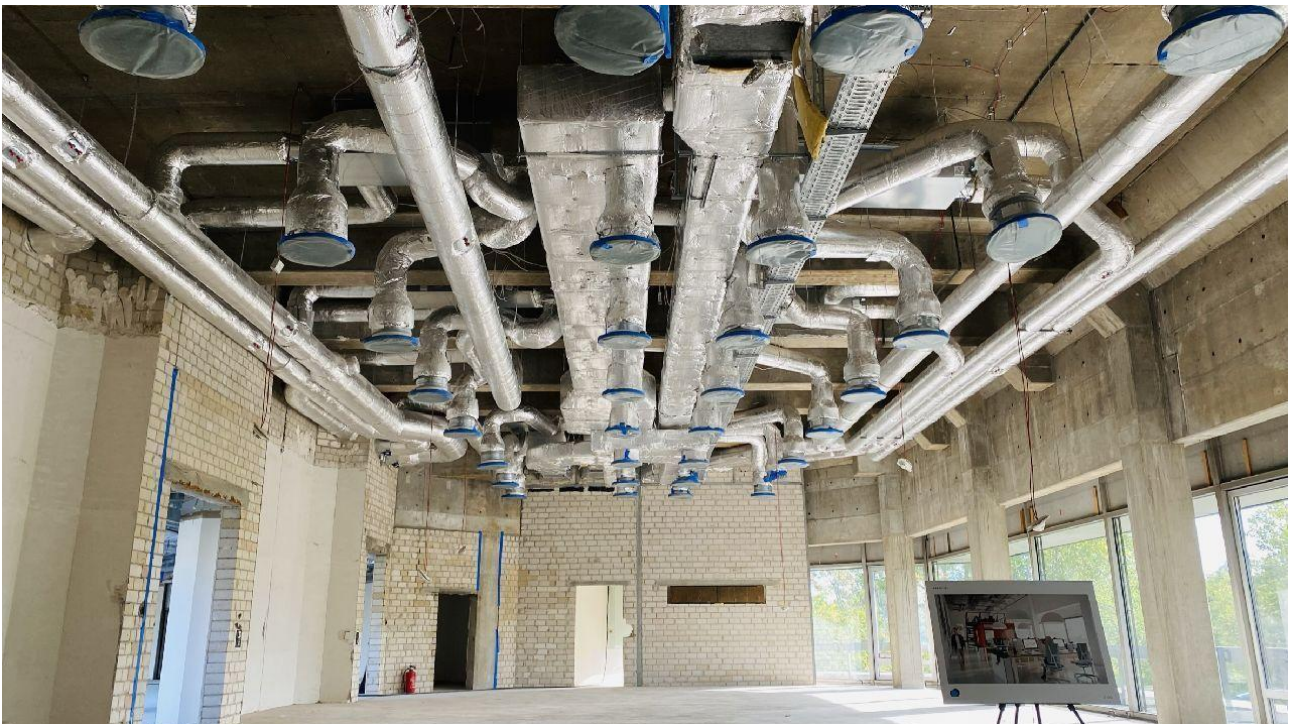










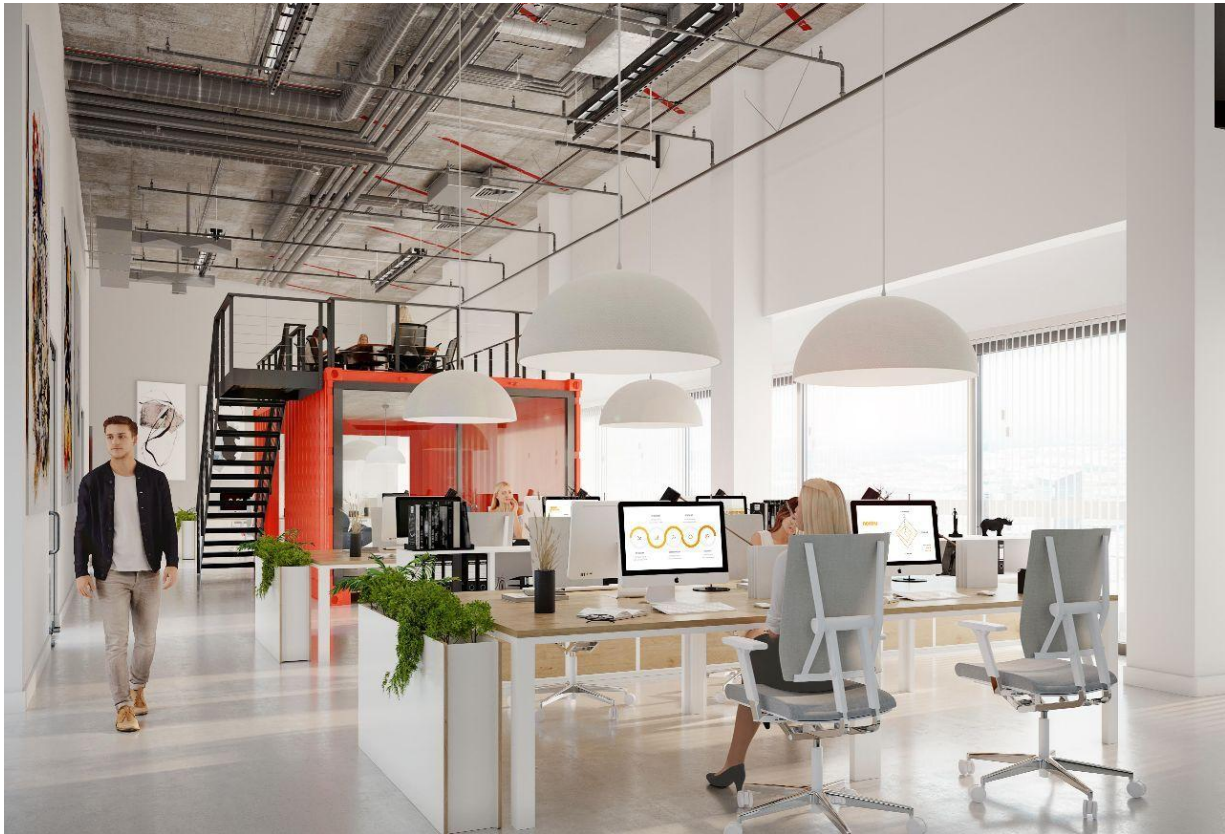




3. OG Open Office



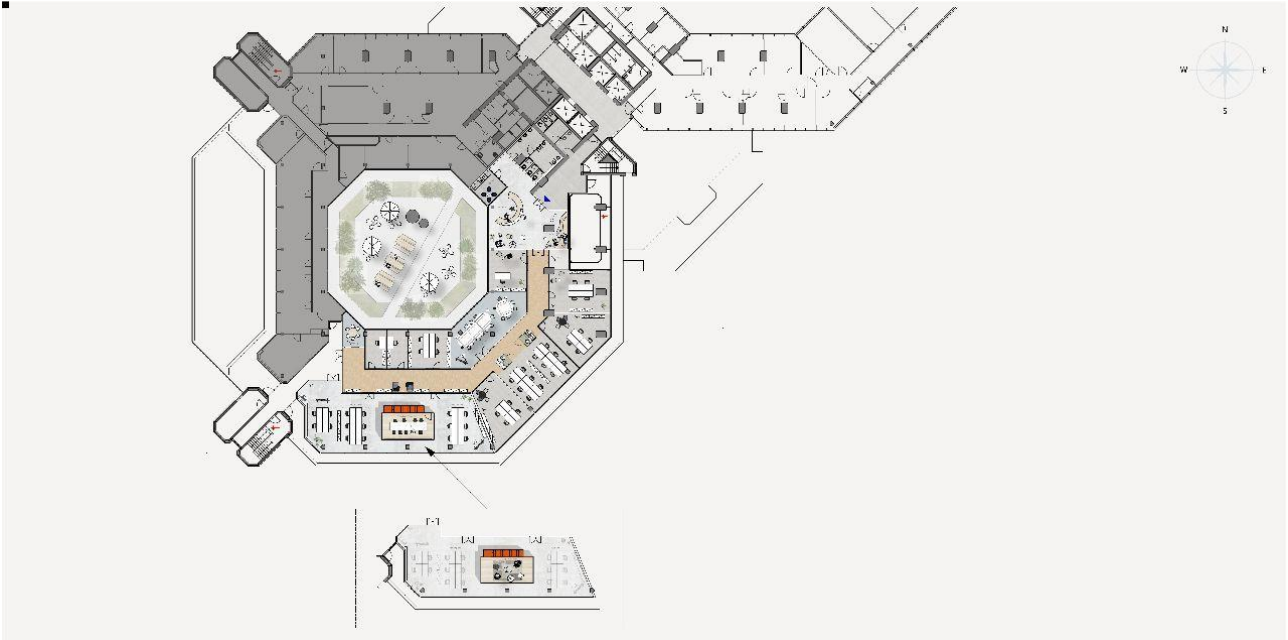
2. OG Lobby



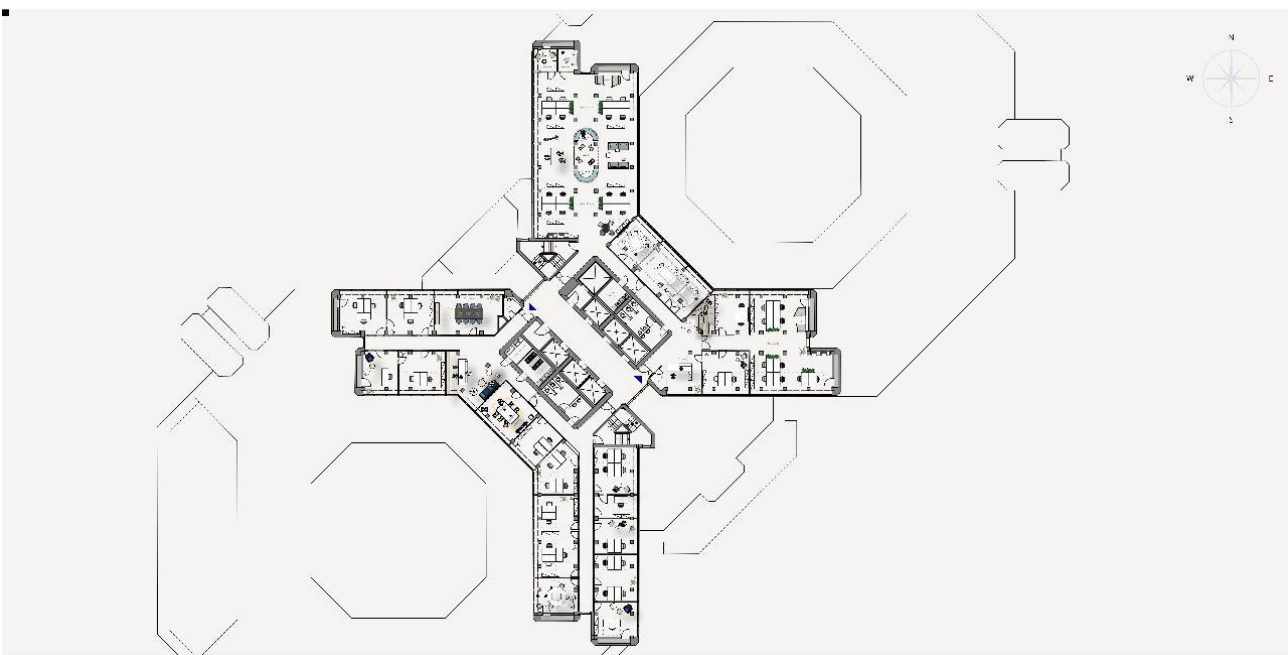
2. OG Open Office



3. OG Flur



2. OG



3. OG



Grundrisskizze Beispiel





Kontakt

IMMOBILIEN R. SCHNEIDER KG -IVD-

Hamburger Straße 50

44135 Dortmund

Telefon: (02 31) 52 79 23 - 25

E-Mail: info@immob-schneider.de

Ihr Ansprechpartner

R. Schneider

Impressum

www.schnorrenberger.de/impressum/

Besuchen Sie uns im Internet

www.schnorrenberger.de

