



Schnorrenberger Immobilien Gruppe

Mit gutem Gefühl in besten Händen

Immobilien-Exposé

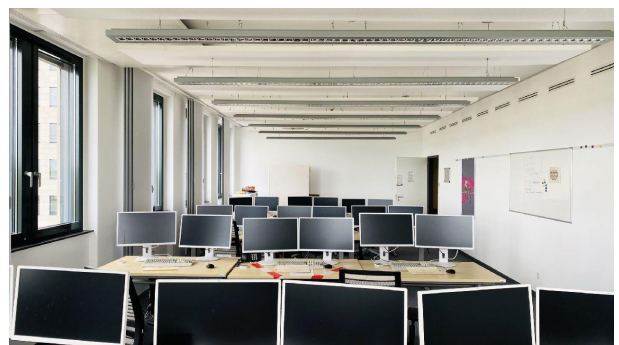
***PROVISIONSFREI* Büro- / Praxisräume
mit ca. 795 m² an der B1 zu vermieten!**

Objekt-Nr.:

91927-7355

Büro/Praxis zur Miete

in 44141 Dortmund





Details

Kantine/Cafeteria

Kaution

3 €

Zimmer

9

Nutzfläche (ca.)

1.175 m²

Gesamtfläche (ca.)

1.175 m²

Bürofläche (ca.)

795 m²

Baujahr

2010

Zustand

modernisiert

Boden

Teppich

Fahrstuhl

Personen

Beschreibung

Der bekannte Westfalentower ist mit ca. 86 Metern Höhe das dritthöchste Bürohaus in Dortmunds Mitte. Der Turm wird ergänzt von einem L-förmigen, sechsgeschossigen Form und einem U-förmigen, viergeschossigen Atriumbau. Ein gemeinsamer Empfangs- und Foyerbereich fasst alle drei Gebäude zu einem modernen Bürokomplex zusammen.

Eine dreigeschossige Tiefgarage bietet ein umfangreiches Stellplatzangebot.

6 Einzelbüros, Besprechung, 2 Großraumbüros, 2x D+H WC, Teeküche

Ausstattung

4. OG Büro: ca. 795,00 m² Nutzfläche

Miete:

EUR 11,50 / m² mtl. zzgl.

EUR 2,50 / m² Nebenkosten und MwSt. sowie eine Verwaltungskostenpauschale i. H. v. 4 % der Jahresnettokaltmiete.

Kaution: 3 Nettomonatsmieten

Die Anmietung ist provisionsfrei.

Alle Preise verstehen sich zzgl. der gesetzlichen Mehrwertsteuer.

Energieausweis in Vorbereitung!

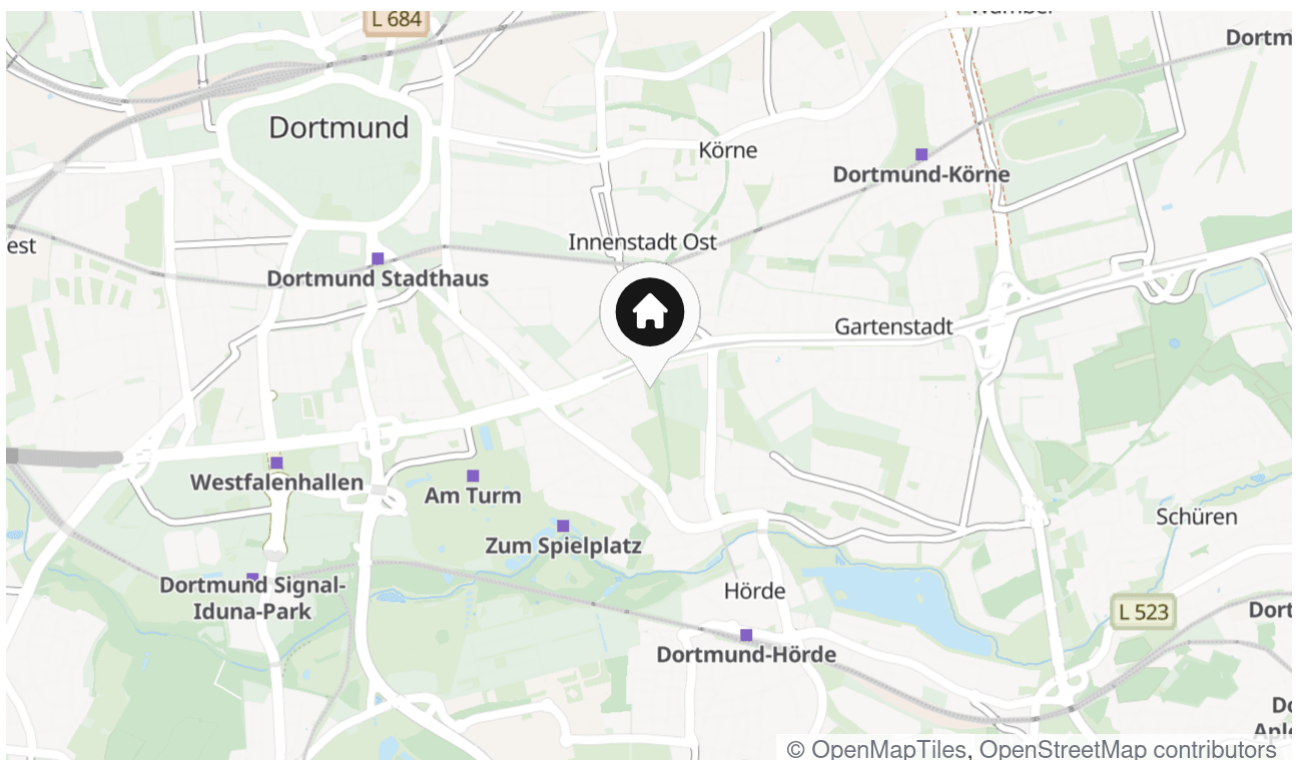
Lage & Umgebung

44141 Dortmund

Das moderne Büroensemble in exponierter Lage, an der B1, ist sowohl mit öffentlichen Verkehrsmitteln als auch mit dem PKW sehr gut erreichbar.

Die B1 bietet außerdem eine direkte Anbindung an die A40 und weiter zur A42, 44, 45 etc. und den Dortmunder Flughafen.

Die U-Bahnhaltestelle Voßkuhle, Einrichtungen der Nahversorgung sind fußläufig in wenigen Minuten zu finden.



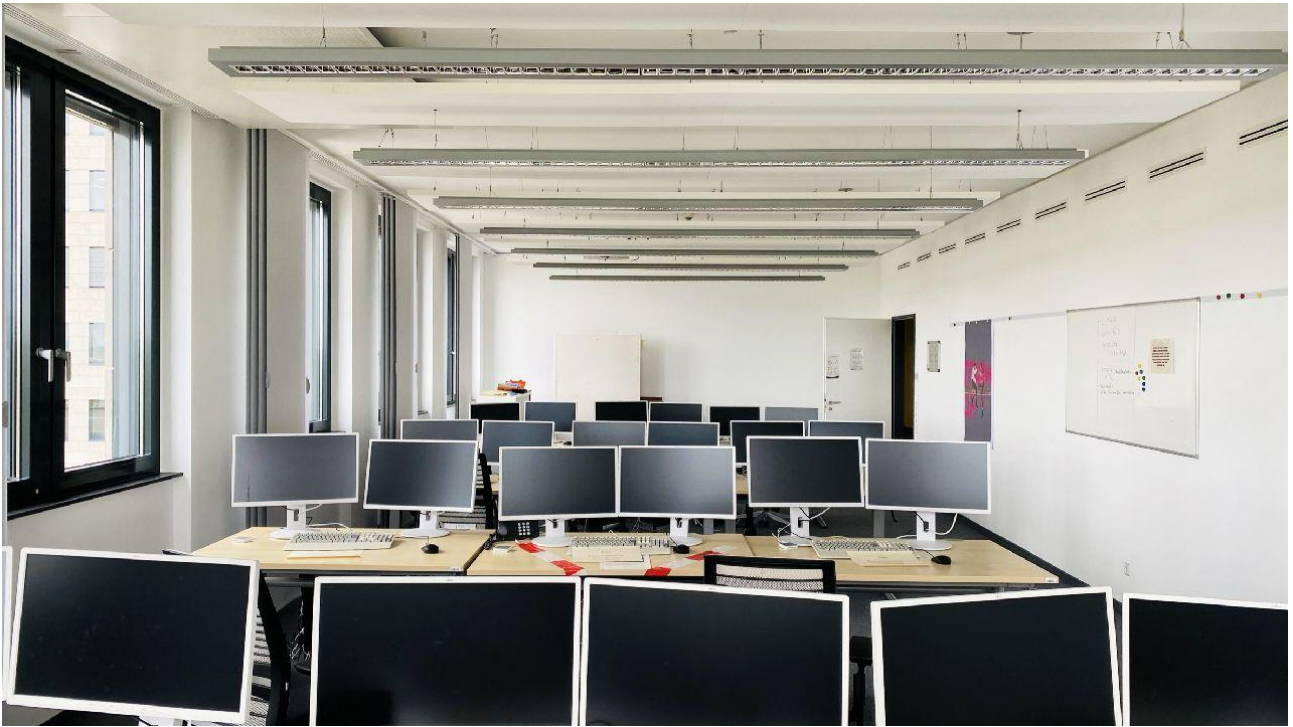
Die Karte zeigt den ungefähren Standort der Immobilie



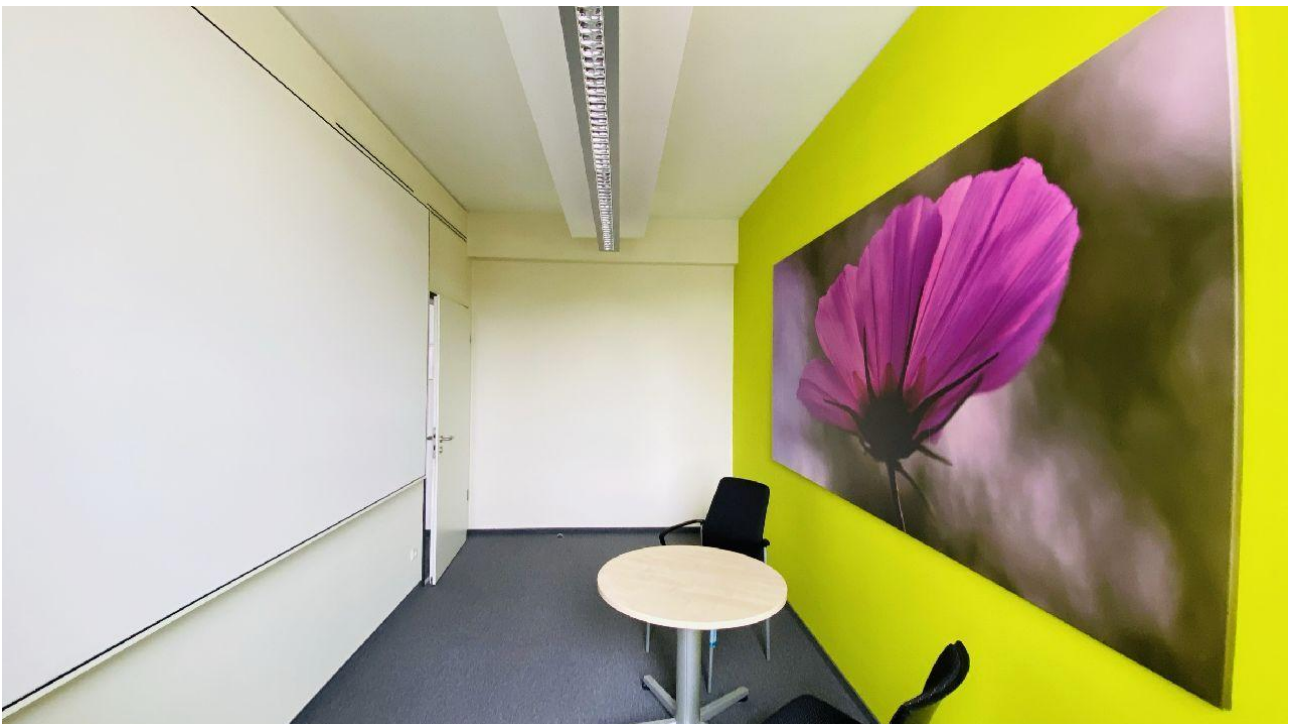
Außenaufnahme



Besprechungsraum



Bürraum



Bürraum



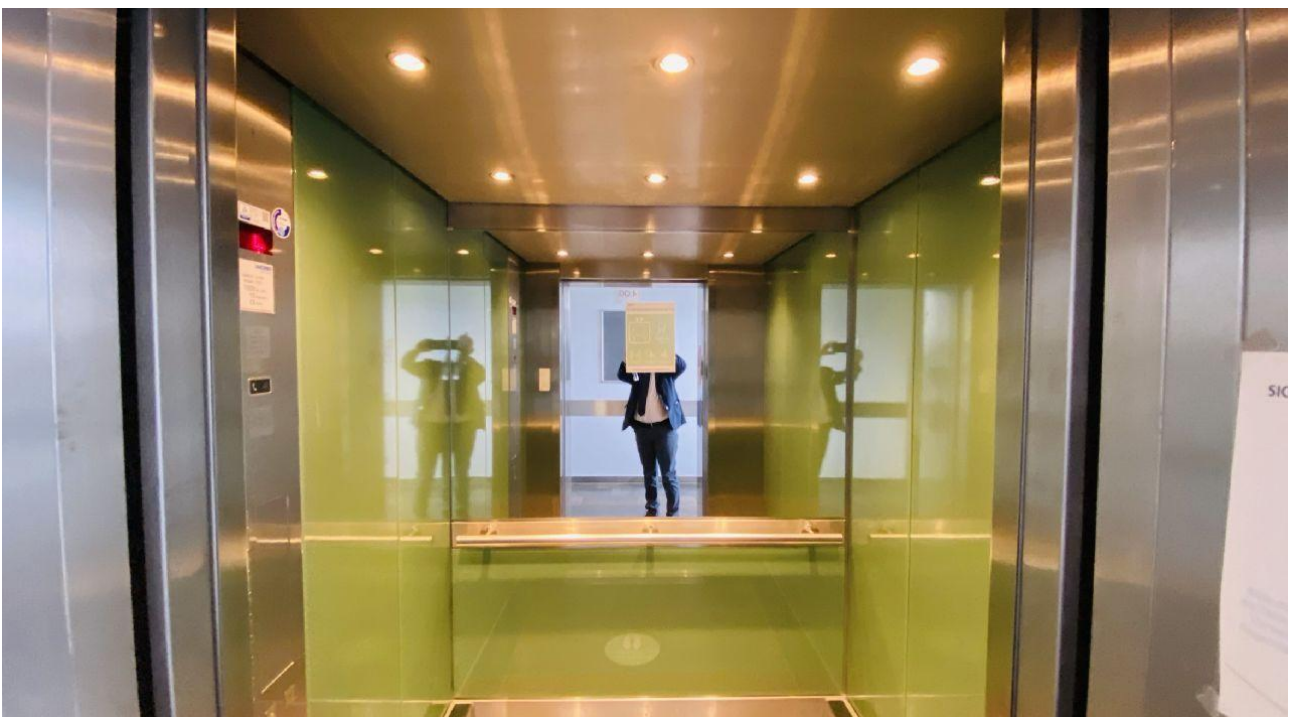
Bürraum



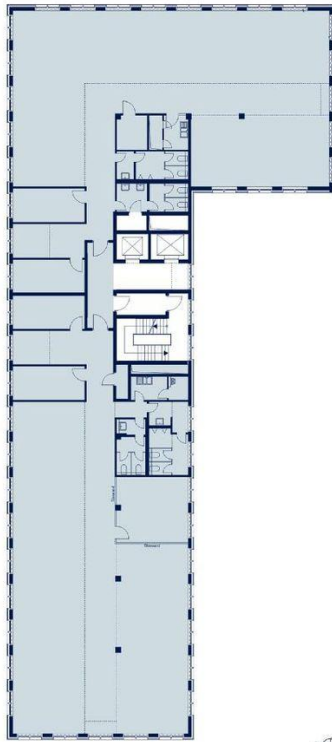
Bürraum



Sozialraum



Fahrstuhl



Grundrisskizze
Grundrisskizze







Kontakt

IMMOBILIEN R. SCHNEIDER KG -IVD-

Hamburger Straße 50

44135 Dortmund

Telefon: (02 31) 52 79 23 - 25

E-Mail: info@immob-schneider.de

Ihr Ansprechpartner

R. Schneider

Impressum

www.schnorrenberger.de/impressum/

Besuchen Sie uns im Internet

www.schnorrenberger.de

